

# Maschinenring

## Zeitung

Neuigkeiten für Mitglieder im Maschinenring Region Weinviertel



**Wenn niemand  
mehr mit deiner  
Maschine fährt!**

**Mangel an Fahrer nimmt zu. (Seite 5)**

Im Maschinenring ist immer was los

# Maschinenring Seitenblicke

## Ehrungsfeier Landarbeiterkammer



Tanja Kraft, Simone Riepl und Dominik Heinz erhielten am 10. November 2021 im Rahmen der Ehrungsfeier eine Auszeichnung für ihre 10-jährige Firmen- und Kammerzugehörigkeit überreicht. Wir gratulieren recht herzlich.

## Josef Reckendorfer ist drittbesten Lego-Bauer



Wir gratulieren unserem Mitarbeiter Josef Reckendorfer (Peppi Onkel) zum 3. Platz bei der RTL Fernsehserie „Lego Masters“. Tolle Leistung. Somit gehört Josef zu den besten Lego Bauern im deutschsprachigen Raum.

## Geburtstag



Seinen 30. Geburtstag feierte unser Mitarbeiter Dominik Schrey. Geschäftsführer Markus Göstl und Disponent Christoph Müllner gratulierten recht herzlich im Namen des gesamten Teams und überreichten einen Geschenkkorb mit regionalen Köstlichkeiten.

## Nachwuchs



Gratulation zum Nachwuchs im Hause Mayer. Geschäftsführer Thomas Nürnberger und die Disponenten Christoph Müllner und Felix Luckner gratulierten im Namen des gesamten Teams und überreichten passenderweise eine Windeltorte.

## Impressum

Zeitung des Maschinenringes Region Weinviertel

Medieninhaber und Herausgeber:  
Maschinenring Region Weinviertel  
Wirtschaftspark 15, 2130 Mistelbach

Redaktion: Ing. Thomas Nürnberger, Akfm. Markus Göstl  
Druck: Druckerei Gerin, Wolkersdorf  
Layout: Akfm. Markus Göstl  
Titelfoto: © Harald Parth

Blattlinie: Die Maschinenring Zeitung informiert über aktuelle Themen in den Maschinenringen sowie über die Tochterunternehmen MR-Service und MR-Personal.

nächste Ausgabe: Februar 2022

## Aussenwerbung angebracht



Unser Firmenlogo wurde Ende Oktober auf die Halle geklebt. Danke an die Firma „Kleberei“ für die tolle Umsetzung und Gestaltung.

# Inhalt

- 2 Maschinenring Seitenblicke
- 3 **Worte unseres Obmannes  
Günter Sulz**
- 4 **Abrechnung Agrarbelege**  
Winterzeit - Planungszeit  
Maschinenring Song
- 5 **Wenn niemand mehr mit  
deiner Maschine fährt**
- 6 Vorarbeiterschulung
- 7 **Weihnachtsöffnungszeiten  
Hilfsaktion Bauern für  
Bauern**
- 8 Mietgeräte Agrar
- 9 Neue Erntetechnik  
Ö3 Wundertüte
- 10 Rübenrodegemeinschaft  
Weinviertel Mitte eGen
- 11 Werbung unserer Partner
- 12 Fotos Personaleinsätze
- 13 Werbung unserer Partner
- 14 Bonusprodukte für Mitglieder
- 15 Werbung unserer Partner
- 16 **Versuchs- und  
Demonstrationsbetriebe**
- 17 Werbung unserer Partner
- 18 Präzision in der Waldwirtschaft
- 19-21 **Ernteergebnisse „Teilflä-  
chenspezifische Aussaat“**
- 22-23 **Energiesparen durch Ein-  
satz von RTK Lenksystemen**
- 24 Werbung unserer Partner  
Bonusprodukte für Mitglieder

# Worte unseres Obmannes

**Liebe Mitglieder!  
Liebe Bäuerinnen und Bauern!  
Werte MitarbeiterInnen!**

Das Jahr 2021 neigt sich dem Ende zu. Die Pandemie hat uns mittlerweile wieder voll erwischt und somit konnten wir nach der Übersiedlung im heurigen Jänner keine Eröffnungsfeier und Generalversammlung abhalten.

Wir haben deswegen in der letzten Sitzung des Leitungsausschusses vereinbart, dass wir die Jahresabschlüsse 2019 und 2020 in einer separaten Mitgliederaussendung kommunizieren und die Generalversammlung schriftlich abhalten werden.

Genau wie jeder andere Betrieb müssen wir uns an die verschiedensten Maßnahmen und Regeln im Rahmen der Covid19-Pandemie halten, eine große Herausforderung für uns Funktionäre und jede einzelne Mitarbeiterin und jeden einzelnen Mitarbeiter.

Ein großes Dankeschön möchte ich unserem Mitarbeiterteam für den reibungslosen Ablauf der Übersiedlung unserer beiden bisherigen Geschäftsstellen zum neuen Standort aussprechen.

Ich hoffe weiterhin darauf, dass wir im Jahr 2022 einmal ein Fest organisieren können, wo sich alle Mitglieder die neue Betriebsstätte ansehen können.

Wir zählen zu den besten Maschinenringen in ganz Österreich. Für die Bereiche Agrar, MR Service und MR Personallea-



sing möchte ich hier allen Mitarbeitern meinen herzlichen Dank für die gute Arbeit aussprechen. Ebenfalls Danke an alle Dienstnehmer im MR Service sowie im MR Personal, ohne die wir unsere Kundenaufträge nicht so professionell erledigen könnten.

Weiters danke ich allen Fahrern und Mitarbeitern unserer Agrargemeinschaften für ihre Tätigkeiten in der Landwirtschaft.

Für die gute und konstruktive Mitarbeit im Leitungsausschuss, Kontrollausschuss und im Vorstand bedanke ich mich bei allen Funktionärskollegen.

**Ich wünsche allen ein frohes  
Weihnachtsfest und ein gesundes  
sowie erfolgreiches Jahr 2022!**

**Euer Obmann Günter Sulz**

## Unsere Öffnungszeiten:

Montag - Donnerstag: 08:00 - 15:00 Uhr  
Freitag: 08:00 Uhr - 12:00 Uhr

## Maschinenring Region Weinviertel

Wirtschaftspark 15, 2130 Mistelbach  
T 059060/350

E [regionweinviertel@maschinenring.at](mailto:regionweinviertel@maschinenring.at)  
I [www.maschinenring.at/regionweinviertel](http://www.maschinenring.at/regionweinviertel)

Natürlich besteht auch weiterhin die Möglichkeit Ihre Ansprechpartner am Mobiltelefon zu erreichen bzw. einen Termin für ein persönliches Gespräch im Büro zu vereinbaren.

## Winterzeit ist Planungszeit

Nachdem alle Gemeinschaften in den nächsten Wochen abgerechnet sind, beginnt im Maschinenring sowie sicher auch in Ihrem Betrieb die Planungsphase für das neue Wirtschaftsjahr.

Gemeinschaften im Technikbereich können nur entstehen, wenn sich Betriebe finden, die an einer gemeinsamen Anschaffung und Nutzung von Geräten und Anlagen interessiert sind.

Um diese Interessenten zu bündeln, laden wir Sie ein, uns Ihre Überlegungen in diesen Bereichen zu melden.

Bitte melden Sie sich mit Ihren Ideen!



## Aktuelle Betriebsdaten Abrechnungen Agrar

Wir möchten Sie darauf hinweisen, Änderungen von Betriebsdaten (Bewirtschafter, Rechnungsadresse, ATU Nummer, Bankverbindung, E-Mail Adresse, ...) zeitnah bei uns zu melden. Nur so können wir eine korrekte Rechnungsausstellung gewährleisten.

### Abgabefrist Agrar-Lieferscheine

Wir bitten Sie alle Lieferscheine bis 14. Dezember 2021 in unseren Geschäftsstellen abzugeben, damit diese noch rechtzeitig im Geschäftsjahr 2021 abgerechnet werden können.

Ein Song für unsere Mitarbeiter/innen

# Ein Song nur für Maschinenring-Mitarbeiter/innen? Haben wir!

Er ist ein Ohrwurm, den man einfach mitsingen muss: der neue Maschinenring-Song „Wett' ma!“.  
Seit Ende Oktober ist der Song auf spotify, amazon-music und iTunes verfügbar.



Ein schmissig-authentischer Song mit eindeutiger LEUCHTKRAFT-Handschrift, doch trotzdem anders. Eben ein Maschinenring-Song. Die Idee dazu entstand auf einer Skihütte, wo Markus Lindinger und Geschäftsführer Gottfried Straßmayr vom Maschinenring Pyhrn-Eisenwurzen den Bauhaus-Reggae hörten und beschlossen: Das wollen wir auch! Einen eigenen

Song für die 30.000 Maschinenring-Mitarbeiter/innen.

### Mit Authentizität und Leuchtkraft

Wie es der Zufall will, ist einer dieser Mitarbeiter/innen Gerhard Göll, Leadsänger der bekannten Band LEUCHTKRAFT und verheiratet mit Singer-Songwriterin Angelique, dem zweiten Teil der Band. Text und Sound des Maschinenring-Songs stammen von Angelique, der das Texten leichtfiel: Schließlich lebt sie seit Jahren mit einem Maschinenring-Mann zusammen. Beste Voraussetzungen also für einen coolen, authentischen Song, der dich begeistern wird. Gesungen wird „Wett' ma!“ von Markus Grill, vielen schon bekannt aus der ARD-Sendung „Immer wieder sonntags“ und auch das Duo LEUCHTKRAFT ist im Background mit dabei.

**Unterstütze mit deinem Song-Download die Maschinenring-Hilfsaktion „Bauern für Bauern“:** Alle Gewinne, die durch den Song erzielt werden, gehen direkt an „Bauern für Bauern“!

**Song:** Wett' ma!

**Text & Musik, Produktion:** Angelique Göll

**Interpret:** Markus Grill featuring LEUCHTKRAFT

**Aufnahmestudio + Feature-Foto:** Claus Prellinger (CCP-Studio-Records)

Hol' dir den Song! Verfügbar auf den Plattformen Spotify, amazon music, iTunes.

# Wenn niemand mehr mit deiner Maschine fährt!

Gedanken von Geschäftsführer Markus Göstl zum Fahrermangel bei den Gemeinschaften.



Foto: © Harald Parth



## Liebe bäuerliche Betriebe!

Ein tolles Foto befindet sich auf dem Cover dieser Ausgabe der Maschinenring Zeitung. Geknipst wurde es von Harald Parth, der genau im richtigen Moment den Auslöser seiner Kamera bei der Kürbisernte gedrückt hat und uns somit diesen stimmungsvollen Eindruck bei der Betrachtung ermöglicht.

Nüchtern betrachtet zeigt die Aufnahme einen Fahrer, der mit einem Traktor die zusammengeschobenen Kürbisse erntet. Das wichtigste Detail meiner Meinung nach ist die Person im Traktor. In unserem Fall handelt es sich um einen Fahrer der Kürbiskraft Weinviertel eGen, der bei einem Mitgliedsbetrieb der Gemeinschaft die Erntearbeiten durchführt.

Genau hier möchte ich mit meinem heutigen Statement ansetzen: In den vergangenen 25 Jahren wurde eine Vielzahl an landwirtschaftlichen Gemeinschaften gegründet, die sich gut entwickelt haben und wo viele Landwirte bereits als Fahrer von Maschinen tätig waren. Personen von landwirtschaftlichen Betrieben wissen wie man mit Technik und Kultur umgehen muss, eine schonungsvolle Bearbeitung des Erntegutes sicherstellt und somit Qualität in den Anhänger bekommt. Der Fahrer bekam einen guten Zuverdienst – der Kunde eine perfekte Arbeitsleistung. Eine Win-Win Situation, die jedoch nun zu kippen beginnt.

## Fahrermangel bei Gemeinschaften nimmt zu

Uns – beziehungsweise ihnen als Mitgliedsbetrieb von Gemeinschaftstechnik – gehen die Fahrer aus der Landwirtschaft aus. Immer wieder höre ich dann Argumente man könne ja Personen vom Arbeitsmarkt zur Lösung der Fahrerproblematik nehmen, oder man muss halt mehr zahlen, ...

Zum ersten Punkt möchte ich anmerken, dass dies schon seit Jahren passiert und viele engagierte Personen bei Gemeinschaften arbeiten und sich einbringen, die nicht mehr hauptberuflich in der Landwirtschaft arbeiten. Bedenkt man aber, dass gerade im Herbst bei den Erntegemeinschaften mehr als 150 Personen im Einsatz sind, wird es nicht ohne die Mitgliedsbetriebe flächendeckend möglich sein, alle Maschinen mit ausreichender Mannschaft zu besetzen.

Zum zweiten Punkt: Ja natürlich ist eine gute Bezahlung das Um und Auf eines Dienstverhältnisses, aber auch die Arbeitszeiten, die Wertschätzung und Arbeitsmodalitäten spielen eine wichtige Rolle bei der Personalgewinnung und Mitarbeiterbindung. An diesen Themenfeldern arbeiten die Funktionäre der Gemeinschaften gemeinsam mit dem Maschinenring laufend. Aber auch Sie als Kunde können hier unterstützen: Sachliche Kommunikation beim Arbeitseinsatz

und eine ordentliche Verpflegung wären hier anzuführen.

## Gemeinsam an einem Strang ziehen

Apropos Funktionäre von Gemeinschaften – es reicht nicht diese Personen mal in einer Generalversammlung zu wählen und dann hat es sich erledigt. Liebe Mitgliedsbetriebe von Gemeinschaften: Ihr müsst mit euren Berufskollegen, die ihr in diese Funktionen gewählt habt, laufend sprechen und euch austauschen, zu den Versammlungen kommen und euch einbringen. „Durchs Reden kommen die Leute zusammen“ – wir brauchen hier wieder mehr Dialog und sachlichen Meinungsaustausch um die Gemeinschaften zukunftsfit zu machen.

Es hilft niemanden weiter während der Saison emotional im Büro oder bei den Funktionären anzurufen und sich über das Fehlen von Fahrern zu beschweren. Jeder Mitgliedsbetrieb kann mit seinem persönlichen Einsatz eine Gemeinschaft weitervoranbringen, sei es Personen im persönlichen Umfeld auf solche Jobangebote hinzuweisen und zu vermitteln, oder sich selbst als Fahrer einzubringen. Jeder Einsatztag zählt – Ideen und Solidarität in der Landwirtschaft sind gefragt.

**Markus Göstl**  
Geschäftsführer Agrar  
[markus.goestl@maschinenring.at](mailto:markus.goestl@maschinenring.at)

# Vorarbeiterschulung in Mold

**Endlich! Nach dreimaliger, Corona-bedingter Verschiebung konnte unsere Vorarbeiterschulung nun erstmalig durchgeführt werden. Natürlich galten strenge Covid-Präventionsmaßnahmen - ganz klar. Teilgenommen haben unsere Vorarbeiter, die zum Teil Landwirte und im Nebenerwerb für den Maschinenring tätig sind.**

## Warum eine Vorarbeiterschulung?

Der Vorarbeiter übernimmt eine wichtige Rolle bei der Auftragsdurchführung und ist Ansprechpartner sowohl für die Dienstnehmer als auch für den Kundenbetreuer, der den Auftrag kalkuliert hat. Außerdem ist der Vorarbeiter das „Maschinenring-Aushängeschild“ für den Kunden vor Ort. Er hat also eine sehr zentrale Funktion inne, für die er dementsprechendes Fachwissen haben muss.

## Inhalte der Schulung

In der Vorarbeiterschulung, deren Konzept im Jahr „vor Corona“ ausgearbeitet worden war und nun endlich zum Einsatz kam, wurden die Inhalte anhand des Ablaufs einer Musterbaustelle von der Auftragserteilung bis zur Abnahme vermittelt. Wie läuft die Planung vor Beginn ab? Welche Schritte sind bei der Baustellenabwicklung zu beachten? Welche Prozesse sind einzuhalten und wofür gibt es welche Vorlagen? Welche Richtlinien und Vorgaben müssen befolgt werden?



## Aus diesen Fragen ergaben sich die Inhalte:

- Auftragsvorbereitung und Durchführung (Gartenbau/Grünraumpflege, Baumpflege, Forst)
- Umgang mit Kunden und Dienstnehmern auf der Baustelle
- Sicherheitsrechtliche Grundlagen und ergonomisches Arbeiten
- Naturschutzvorgaben

## Vortragende

Viele Themen konnten durch interne Vortragende abgedeckt werden, wie bspw.: Christiana Bayr und Martin Schober: „Auftragsvorbereitung und Durchführung“,

Thomas Mackowitz und Alexander Wagner: „Vermessung und Naturschutz“ oder Romana Führer: „Sicherheit und Gesundheit am Arbeitsplatz“.

Für andere Themen wurden externe Vortragende hinzugezogen. Dr. Christine Wenig, Arbeitsmedizinerin, und Karl Glantschnig, externe Sicherheitsfachkraft, schulten unsere Vorarbeiter in den Bereichen Sicherheit und Ergonomie.

Abschließend fand noch ein fachliches Gespräch zur Wissensüberprüfung statt, welches alle Teilnehmer mit Bravour bestanden haben.

**Wir freuen uns wirklich sehr, dass diese Schulung nun endlich wie geplant stattfinden konnte und planen, sie auch in den nächsten Jahren durchzuführen.**



**Wer die Kostbarkeit des Augenblicks entdeckt,  
findet das Glück des Alltags.**

Adalbert Stifter

*Wir wünschen dir und deinen Liebsten  
ein wunderschönes Weihnachtsfest  
und einen guten Start in das neue Jahr 2022!*



 **Maschinenring**



## Öffnungszeiten

### Weihnachten - Neujahr

#### Journaldienst (08:00 - 12:00 Uhr):

27. Dezember 2021  
28. Dezember 2021  
29. Dezember 2021  
30. Dezember 2021  
3. Jänner 2022  
4. Jänner 2022  
5. Jänner 2022

#### Büro geschlossen am:

24. Dezember 2021  
31. Dezember 2021  
7. Jänner 2022

**Ab 10. Jänner 2022 ist wieder regulärer Bürobetrieb.**

Winterdienst Lieferscheine können gefaxt, per Email gesendet oder auch im Postkasten abgegeben werden. Wir danken schon jetzt allen Winterdienstleistern für die rechtzeitige Abgabe!

# Wir helfen Bauernfamilien in Not. Helfen auch Sie mit Ihrer Spende!



**Bauern für Bauern**  
Die Maschinenring Hilfsaktion  
für in Not geratene Bauernfamilien

**Was passiert mit Ihrer Spende?**  
Seit Beginn der Aktion „Bauern für Bauern“ im Jahr 2007 konnte mehr als 250 notleidenden bäuerlichen Familien mit insgesamt rund 1 Million Euro geholfen werden, z. B.: bei Ausfall des Betriebsführers, bei Rehabilitationsmaßnahmen nach Unfällen, bei der psychologischen Begleitung in Krisensituationen, beim Aufbau von Infrastruktur nach Brand oder Naturkatastrophen, etc.



Konto: Bauern für Bauern | IBAN AT36 3400 0000 0268 0700  
Raiffeisenlandesbank Oberösterreich | BIC: RZOOAT2L

Übrigens: Ihre Spende an „Bauern für Bauern“ ist steuerlich absetzbar. Geben Sie dafür unter „Verwendungszweck“ Ihren Vornamen, Nachnamen und Ihr Geburtsdatum (laut Meldezettel) an.

**BauernZeitung**

**Biomini**

**KONTExT+**  
LEBENSQUALITÄT DER BÄUERN

**Lebensqualität  
Bauernhof**

**Gandwirt**  
Landwirtschaftskammer  
Oberösterreich

**lk**  
Landwirtschaftskammer  
Kärnten

**Raiffeisenlandesbank  
Oberösterreich**

**KRAMP**

**kompost  
& biogas  
verband**

**Lebensqualität  
Bauernhof**

**UNIGA**

**Maschinenring**

Einen Unterstützungs-Antrag kann jede Bäuerin/jeder Bauer aus Österreich beim regionalen Maschinenring stellen. Die Maschinenring Mitgliedschaft ist NICHT Voraussetzung.

# Mietgeräte

## Tebbe Universalstreuer DS180



### Spezifikationen zum Gerät:

- Ladevolumen: 15 m<sup>3</sup> - Nutzlast: 12 Tonnen
- Ladehöhe: 2,80 m
- Zugösenanhangung
- Leistungsbedarf 130-200 PS

Preis pro Fuhre: 17 Euro exkl. Umsatzsteuer  
Ansprechpartner: David Schmidt - 059060/350-71

## Posch SmartCut700 - Automatische Kreissäge



### Spezifikationen zum Gerät:

- schneidet im 2 Sekundentakt
- leistungsstark, komfortabel und sicher
- schafft bis zu 8 Raummeter pro Stunde
- bequeme Verladung des Schnittguts mit dem Förderband

Preis pro Betriebsstunde: 30 Euro exkl. Umsatzsteuer  
Ansprechpartner: Rudolf Unger - 059060/ 350-72

## Steinsammler Kongskilde Stonebear 5200 S



### Spezifikationen zum Gerät:

- 5,20 m Arbeitsbreite
- mit 28 oder 40 mm Siebkasten ausstattbar
- Bunkerkapazität: 1,8 m<sup>3</sup>
- Flächenleistung von 0,6 bis 1,2 ha/Std.

Preis pro Betriebsstunde: 70,83 Euro exkl. Umsatzsteuer  
Ansprechpartner: Roman Winkler - 059060/ 350-70

## Steinfräse Seppi Midipierre



### Spezifikationen zum Gerät:

- 1,5 m Arbeitsbreite
- Fräst bis zu einer Arbeitstiefe von 12 cm
- Arbeitsgeschwindigkeit von 0 - 2 km/h
- Leistungsbedarf mind. 80 PS

Preis pro Betriebsstunde: 69 Euro exkl. Umsatzsteuer  
Ansprechpartner: Josef Reckendorfer - 059060/350-21

## Schulte Sichelmulcher



### Schulte Sichelmulcher FX-318

Arbeitsbreite: 4,60 m, Transportbreite: 2,65 m  
Zapfwellengeschwindigkeit: 1000U/min  
Zugösenanhangung - Leistungsbedarf 100 PS  
Preis pro Zapfwellenstunde: 29 Euro exkl. Umsatzsteuer

### Schulte Sichelmulcher FX-520

Arbeitsbreite: 6,10 m, Transportbreite 2,65 m  
Zapfwellengeschwindigkeit: 1000U/min  
K80 Kugelanhangung - Leistungsbedarf 130 PS  
Preis pro Zapfwellenstunde: 38 Euro exkl. Umsatzsteuer

Ansprechpartner: David Schmidt - 059060/350-71



# Neue Erntetechnik



Die Kürbiskraft Weinviertel eGen kaufte in der heurigen Saison eine neue Moty Erntemaschine an. Ein kurzes Einsatzvideo von der neuen Erntetechnik haben wir auf unserem Youtubekanal bereitgestellt:



## Kleininserate

### Streuen lassen!?

Kompost, Mist, Carbokalk, ...  
T.: 0664/4236770 - Ing. Wolfgang Hackl, 2191 Atzelsdorf

### Verleihe

Kompoststreuer für Wein- und Obstgärten; Flächen- und Reihendüngung möglich - T.: 0660/6566971

### Vermiete

Round-up Abstreifbalken für Traktor 3-Punkt, Breite 4 Meter klappbar. Einschulung. Abholung Dürrkrut. Georg Mauser sen. - T.: 0664/1554488 bzw. 02538/80411.

## Handysammlung für den guten Zweck

Wir sammeln für die Ö3 Wundertüte: Ab sofort kannst du wieder dein altes Handy in deiner Maschinenring Geschäftsstellen abgeben!

Auch dieses Jahr beteiligen sich die Maschinenringe in Niederösterreich wieder an der Aktion „Ö3-Wundertüte“. Bei diesem Benefizprojekt des führenden österreichischen Radiosenders werden alte Smartphones und Handys gesammelt, um sie nach einem Verwertungsprozess in Spendengeld umzuwandeln.

In den Maschinenring-Geschäftsstellen stehen Sammelboxen bereit, um nicht mehr benötigte Geräte abzugeben, fachgerecht zu entsorgen und gleichzeitig für den guten Zweck zu spenden.

### Wichtige Infos zur Sammlung:

- Alle Daten löschen und die SIM-Karte entfernen.
- Handys mit oder ohne Zubehör sammeln.
- Keine losen oder beschädigten Akkus sowie keine Handys, die aufgebläht oder komplett zerstört sind oder aus denen Flüssigkeiten austreten, abgeben.

**DANKE für deinen Beitrag!**



## Unsere Präsenz im Internet und Social Media:

**Homepage:** [www.maschinenring.at/regionweinviertel](http://www.maschinenring.at/regionweinviertel)



**Facebook:**  
[www.facebook.com/regionweinviertel](http://www.facebook.com/regionweinviertel)



**Youtube:**  
<https://www.youtube.com>



**Instagram:**  
[www.instagram.com/mr\\_region\\_weinviertel](http://www.instagram.com/mr_region_weinviertel)

# Rübenrodegemeinschaft Weinviertel Mitte eGen

Vor kurzem wurde bei der Gemeinschaft nicht nur der Vorstand und Aufsichtsrat neu gewählt, sondern auch die neue Erntemaschine gesegnet und in Betrieb genommen.

## Generalversammlung

Am Steinberg in Zistersdorf fand am 13. September 2021 unter Einhaltung der Covid19 Maßnahmen die Generalversammlung der Rübenrodegemeinschaft Weinviertel Mitte eGen statt, bei der die anwesenden Mitglieder über die heurige Rübensaison informiert und bei den turnusmäßigen Wahlen in den Vorstand und Aufsichtsrat die Weichen für die Zukunft gestellt wurden.



Obmann Georg Mauser sen. und Agrarkundenbetreuer David Schmidt berichteten den anwesenden Genossenschaftsmitgliedern über die heurige Rodesaison, aktuelle Rahmenbedingungen des Zuckermarktes und Richtlinien und Abläufe der Rodegemeinschaft. Gemäß der Tagesordnung wurde bei der Versammlung auch der Revisionsbericht sowie die Rechnungsabschlüsse der letzten beiden Jahre präsentiert und einstimmig beschlossen.

### Wahlen in Vorstand und Aufsichtsrat

Im Rahmen der Generalversammlung fanden auch Wahlen statt. Obmann Georg Mauser sen. und sein Stellvertreter Johannes Loibl bilden ab sofort mit Christoph Haudek, Richard Erasim, Karl Mayrhofer, Andras Romstorfer und Manuel Hammer das Vorstandsgremium. Zum neuen Vorsitzenden des Aufsichtsrates wurde Franz Weingartshofer gewählt, der von Daniel Geyer und Georg Fradinger in diesem Gremium unterstützt wird.

### Ehrungen

Den ausscheidenden Funktionären Leo Strobl und Alfred Hammer (10-jährige Tätigkeit), Gerhard Geyer (15-jährige Tätigkeit) und Josef Kindl (20-jährige Tätigkeit) wurde für das jahrelange Engagement in der Gemeinschaft gedankt. Ebenfalls gratulierte Obmann Georg Mauser einigen Personen zum Fahrerjubiläum.



## Bändige den Tiger

Beim diesjährigen Jugendtag der Rübenrodegemeinschaft Weinviertel Mitte eGen drehte sich alles um das Wunder „Zuckerrübe“. Gesegnet wurde auch die neue Erntemaschine.



Am Samstag, den 16. Oktober 2021 wurde im Rahmen einer Feier die neue Erntemaschine „Ropa Tiger 6S“ der Rodegemeinschaft interessierten Mitgliedern vorgestellt.

Obmann Georg Mauser sen. begrüßte eine Vielzahl an Besucher, die zum Feldtag angereist waren, um die fünf Erntemaschine und die Verlademaschine der Gemeinschaft im Liveeinsatz zu sehen. Die Rübenrodegemeinschaft wurde 1994 gegründet und entwickelte sich in den letzten Jahrzehnten ständig weiter, passte ihre Struktur an die Mitgliederbedürfnisse an und erntet in der heurigen Saison 2.660 ha Zuckerrüben im östlichen Weinviertel.

### Segnung des neuen Tigers

Im Rahmen des Festaktes segnete der Großkruter Pfarrer Mag. Sabu Mathew auch den neu angeschafften Rübenvollernter, ehe sich die großen und kleinen Besucher genauer über die Technik informierten.

Für die Kids gab es auch ein eigenes Programm beim Feldtag. Obmann Mauser gab den Kindern und Jugendlichen sein Wissen über die Zuckerrübe weiter und natürlich wollten auch alle auf der großen Rübenrodemaschine mitfahren. Diesen Wunsch erfüllte das Fahrerteam der Genossenschaft den Kindern natürlich gerne. Nach der Feldrunde stiegen einige ab und sagten zu ihren Eltern: „Wenn ich mal groß bin, möchte ich auch Rübenrodemaschinenfahrer werden“ – das freut uns natürlich sehr.



Video vom  
Jugendtag auf  
Youtube:





**TIER UND STALL**



**GÜLLETECHNIK**



**ANHÄNGER**

## ALLES RUND UM LANDMASCHINEN, WERKSTATT UND HOF

Profitieren Sie von der starken Partnerschaft zwischen dem Maschinenring und winkler. **Jetzt auch in Wien für Sie vor Ort!**

- ✓ Über 200.000 Ersatz- und Verschleißteile für alle Marken und Maschinen
- ✓ Schnell-Lieferservice direkt auf den Hof
- ✓ Agrar-Fachberatung von Profi zu Profi
- ✓ Rund um die Uhr bestellen im winkler Onlineshop unter [shop.winkler.com](http://shop.winkler.com)

\*Irrtümer und Änderungen vorbehalten. Preise inkl. MwSt., in Klammer netto, zzgl. Versandkosten, gültig bis 28.02.2022.

### Traktorsitz MSG95G/721, pneumatisch

Mit Armlehnen, Längs-Horizontalfederung und mech. Lendenwirbelstütze sowie pneumatischer Federung. Breite Sitz 614 mm, Breite Sitzpolster 480 mm

Bestell-Nr. 581 001 454 00

MR-Aktionspreis: 645,- € (537,50 €)\*



### Außenstrahler-Set, 4 Stück

bis zu 80 % weniger Stromverbrauch, homogene und blendfreie Ausleuchtung, robustes Gehäuse aus Aluminiumdruckguss mit Sicherheitsglas, mit verstellbarem Klemmbügel, inkl. 1 m Anschlusskabel

Bestell-Nr. 820 001 094 00

MR-Aktionspreis: 89,- € (74,16 €)\*

### Säurebatterie, 100Ah, HD, 12V

Erstausrüsterqualität, hohe Kaltstartleistung und Kapazitätsreserve, maximale Tiefentladefestigkeit, extrem rüttelfest hohe Zyklenfestigkeit und längere Lebensdauer

Bestell-Nr. 721 000 024 03

MR-Aktionspreis: 79,- € (65,83 €)\*



## 15,- Rabatt im Onlineshop

Mit dem Code: #Maschinenring21

Weitere Informationen und kostenlose Kataloge erhalten Sie unter:

**Winkler Austria GmbH**  
Ebergassingerstraße 7  
2325 Himberg

Telefon: 02235 84400-0  
wien@winkler.de  
winkler.com



Das passt.



**ERNTE**



**WERKSTATT**



**PFLUG/ GRUBBER**

# Fotopinnwand Personaleinsätze



Rudolf ist schon seit mehreren Wochen bei der Hydropflege im Einsatz, wo er unter anderem bei den unterschiedlichsten Begrünungskonzepten mitwirkt (am Bild eine Wandbepflanzung mit Bewässerung).



Unser Allrounder Marcel bei der Montage von Fenstern in einer Wohnhausanlage in Bisamberg.



Markus unterstützt eine Baufirma beim Bau div. Betriebe und Hallen.



Sebastian arbeitete bei den Installationsarbeiten für eine neue Heizung mit.

Wir haben die besten Arbeitsplätze im Land

Wett'mal!



Du möchtest bei uns arbeiten, dann melde dich bitte im Büro unter 059060-350.

Wir informieren Dich gerne über die vielfältigen Möglichkeiten.

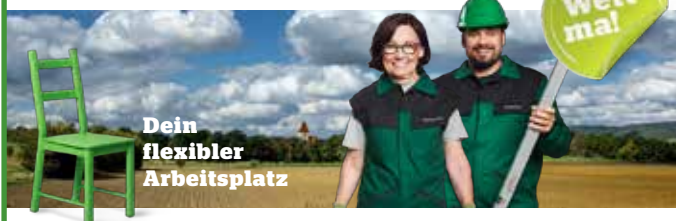


Unsere Rebschneider starteten bereits in die heurige Saison - wir hoffen auf beständiges Wetter. Gerne kannst auch du im Nebenerwerb unser Rebschneiderteam unterschützen. Für Infos melde dich unter 059060/350-31.

**Wir haben die besten Arbeitsplätze im Land!**

Liebe Leserin, lieber Leser, bitte bewerben Sie unsere Jobangebote in ihrem persönlichen Umfeld. Wir freuen uns auf Bewerbungen aus der gesamten Region. Herzlichen Dank dafür.

## Du suchst einen Job, der zu dir passt? Den haben wir!



Dein flexibler Arbeitsplatz

### Du suchst Arbeit in deiner Nähe?

Beim Maschinenring bist du klar im Vorteil. Komm' ins Team!

- Pünktliche & faire Bezahlung
- Kurz- & langfristige Einsatzmöglichkeiten
- Einsatz in der Region
- Flexible Arbeitszeiten
- Kostenlose Zusatz-unfallversicherung
- Individuelle Betreuung

Worauf wartest du noch? Gleich zum Telefon greifen & bewerben!

Maschinenring Region Weinviertel, Veronika Kautz  
Wirtschaftspark 15, 2130 Mistelbach  
T 059060 350-31, E [personal.regionweinviertel@maschinenring.at](mailto:personal.regionweinviertel@maschinenring.at)  
[www.maschinenring-jobs.at](http://www.maschinenring-jobs.at)

Wir haben die besten Arbeitsplätze im Land



## Stalltechnik für die Anforderungen der Zukunft

- Rinderställe
- Entmistungssysteme
- Einstreuroboter
- Pferdeställe
- Türen & Tore
- Großraum-schiebefenster



**Wölfleder**  
Stalltechnik

A-4771 Sigharting [www.woelfleder.at](http://www.woelfleder.at) +43 7766 2692  
Kopfinger Straße 15 [office@woelfleder.at](mailto:office@woelfleder.at)

## Maishits 2022

**ANTARO** FAO ca. 370  
Bringt überall mehr



- sehr hohes Ertragspotenzial
- beste Standfestigkeit
- kompakter Wuchstyp
- für alle Anbauggebiete

**ABSOLUTO**<sup>®</sup> DKC5065 | FAO 420  
Höchstprozentig



- absolut Ertragsspitze
- absolut gesund und standfest
- absolut wirtschaftlich
- bestätigt in der Praxis



Mir bringt's der Maisbutler!

MIT ABSTAND DER SICHERSTE WEG ZU IHREM MAISSAATGUT

[www.maisbutler.at](http://www.maisbutler.at)



**SAATBAU**  
Saat gut, Ernte gut.

# Shop

Exklusives Angebot für Maschinenring Mitglieder

# Telefonieren bereits ab € 9,60



Der neue  
Tarif



		MR-Preis (mtl. Entgelt)
Paket 7 GB	<b>7 GB</b> Inland + 7 GB EU	<b>€ 9,60</b> inkl. MWSt
Paket 12 GB	<b>12 GB</b> Inland + 12 GB EU	<b>€ 12,00</b> inkl. MWSt
Paket 25 GB	<b>25 GB</b> Inland + 18 GB EU	<b>€ 14,40</b> inkl. MWSt
Paket 50 GB	<b>50 GB</b> Inland + 26 GB EU	<b>€ 26,40</b> inkl. MWSt

### Die neuen Pakete beinhalten:

- ✓ **Unlimitiert Minuten Österreich** (alle Netze österreichweit)
- ✓ **500 SMS/MMS** innerhalb Österreich und Europa
- ✓ **2.500 EU Roaming-Minuten\***
- ✓ **LTE-Option**

\* EU-Roamingminuten unterliegen der jeweiligen EU-Roaming-Regulierungsverordnung.

Für Aufenthalte außerhalb der EU können jederzeit A1 United Pakete kostenpflichtig aktiviert werden.

Für die Schweiz steht gesondert ein **max. 100 MB** Paket kostenfrei zur Verfügung. Für weitere Informationen und zur Freischaltung melde dich bei uns unter 059060/90303.

Weitere Informationen erhältst du auf [shop.maschinenring.at](http://shop.maschinenring.at) oder unter der **MR-Telefonie-Hotline: 059060/90303**

Preise verstehen sich inkl. MWSt. | Änderungen, Irrtümer und Druckfehler vorbehalten.

ISUZU D-MAX



Die Profis  
vom  
Land

# Maschinenring Mitglieder fahren besser



### Kauf dein Auto nur mit dem MR-Rabatt!

Wir bieten dir als Maschinenring Mitglied beim Kauf von Neufahrzeugen Top-Rabatte bei führenden Automarken. Wir erweitern stetig unsere Marken und sind stolz den Geländewagen- und Pick-up-Spezialisten ISUZU neu präsentieren zu können.

Neu!



### Wie kommst du zu deinem Auto-Rabatt

Durch Vorlegen des Bezugsscheines erhältst du vom Autohändler den entsprechenden Maschinenring Mitglieder-Rabatt. Diese Rabatte gelten nur auf Neufahrzeuge und sind nicht mit Aktionen des Händlers kombinierbar.

Für weitere Informationen bezüglich dieser Rabattaktion und für die aktuellen Rabattsätze der betreffenden Marken und Typen melde dich bei deinem regionalen Maschinenring oder klick auf: [shop.maschinenring.at](http://shop.maschinenring.at)





Maschinenring

Eine Welt voll starker  
**EXTRAS!**

Kompetent, zuverlässig, partnerschaftlich

Die Profis  
vom  
Land

Schnell sein lohnt sich - gleich anmelden und Preis sichern!

# TANKREINIGUNGSAKTION

FÜR DIESEL- UND HEIZÖLTANKS

Jetzt bis zu **50%** sparen



**Ja,** Tankreinigung ist auch bei **VOLLEM TANK** und im **WINTER** möglich.  
Hierfür stellen wir ein **KOSTENLOSES HEIZPROVISORIUM** zur Verfügung!

## AKTIONSPREISE FÜR MASCHINENRING-KUNDEN

### Kellergeschweißte STAHL- UND ERDTANKS

bis 5.000 Liter	€ 370,-	<b>€ 189,-</b>
bis 7.000 Liter	€ 398,-	<b>€ 219,-</b>
bis 10.000 Liter	€ 438,-	<b>€ 259,-</b>
bis 15.000 Liter	€ 518,-	<b>€ 299,-</b>

Weitere Größen: Preis auf Anfrage

### BATTERIETANKS STAHL oder KUNSTSTOFF bis max. 2.000 Liter

1 Stück	€ 313,-	<b>€ 249,-</b>
2 Stück	€ 465,-	<b>€ 349,-</b>
3 Stück	€ 554,-	<b>€ 399,-</b>
4 Stück	€ 676,-	<b>€ 449,-</b>

Weitere Größen: Preis auf Anfrage

### LEISTUNGSUMFANG

- ➔ Öffnen des Tanks
- ➔ Auspumpen und zwischenlagern des vorhandenen Öls/Diesels
- ➔ Entfernen des Öl-Wasser-Schlammes aus dem Tank
- ➔ Gründliche und fachgerechte Reinigung der Tankinnenwände
- ➔ Überprüfung des Tankraums auf Schäden
- ➔ Rückfüllung des zwischengelagerten Öls
- ➔ Wiederinbetriebnahme bzw. Probelauf der Heizungsanlage
- ➔ Erstellung eines Tankzustandsberichtes

Alle Preise (nur gültig für Heizöl extra leicht und Diesel) sind inkl. gesetzlicher MwSt., kostenlose Schlammensorgung bis 50 Liter (jeder weitere Liter 0,50 € inkl. MwSt). Anmeldeschluss für die Aktion ist der 31.01.2022.



KELLERTANK



DIESELTANK



KUNSTSTOFFTANK

**Gutschein für  
KOSTENLOSE AN- U. ABFAHRT**  
Gutschein gültig im Jahr 2021/2022

**T**ankservice **BRAUCHLER**

www.tankservice-brauchler.at // info@tankservice-brauchler.at

KOSTENLOSE SERVICENUMMER

**0800 500 147**

GERNE UNTERBREITEN WIR AUCH EIN ANGEBOT ZU

TANKREINIGUNG // TANKSERVICE // TANKINNENHÜLLEN // TANKSCHUTZ // REGENWASSERHÜLLEN // TANKSTILLEGUNGEN // DEMONTAGE // NEUE TANKANLAGEN

# Versuchs- und Demonstrationsbetriebe

Der Maschinenring erprobt im Maschinenring Cluster Projekt „Versuchs- und Demonstrationsbetriebe“ mit Landwirt/innen neue Techniken und Methoden in praktischen Versuchen. Hier stellen wir dir einige Praxis-Tests und erste Erkenntnisse vor. Wie funktioniert denn...



## ...das Überspielen der Feldaußengrenzen von John Deere auf Steyr?

Viele Traktoren fahren mit RTK (Real Time Kinematic). Die Datengrundlage ist ISO-XML, aber die „Daten-Sprache“ ist oft unterschiedlich. Landwirt Andreas Patschka aus Aspersdorf hat mit seinen beiden John Deere Traktoren die Feldaußengrenzen aufgenommen und digitalisiert. Er ist in einer Maschinengemeinschaft mit einem Steyr CVT 6200. Der Maschinenring begleitete ihn beim Versuch, die Daten zu exportieren. Das ging schnell, ebenso das Einspielen in die Webplattform My-JohnDeere. Welche weiteren Zwischenschritte notwendig sind wird bis Herbst 2021 getestet, die Erkenntnisse anschließend auf [maschinenring.at](http://maschinenring.at) veröffentlicht.



(C) Florian Mackinger

## ...die erfolgreiche Nachsaat von Rotklee im Dauergrünland?

Der Salzburger Versuchs-Betrieb erhoffte sich eine verbesserte Trockenheitstoleranz des Grünlandes und die bessere Stickstoffbindung im Boden. Geerntet, beprobt und analysiert wurden die 4 Schnitte in der Vegetationsperiode 2020. Am besten etablierte sich der Rotklee mit Striegelvarianten, gefolgt von der Streifenfräse. Auf den Versuchspartellen konnte er sich auch ohne narbenöffnende Bodenbearbeitung auf den Vergleichspartellen gut etablieren, bei lückigem Ausgangsbestand. Die Phosphor- und Schwefeldüngung hatte bei den ersten Aufwüchsen keine signifikante Auswirkung auf den Ertrag, die Folgeaufwüchse tendierten zu höheren Eiweißgehalten. In den Partellen mit Rotklee-Einsaat war an den wesentlich höheren Trockenmasseerträgen auf den Originalflächen der zusätzliche Stickstoffeintrag aus der Luft deutlich ersichtlich.



## ... CTF (Controlled Traffic Farming)?

Kontrolliertes Befahren von Nutzflächen und die Anlage von Fahrgassen (im Idealfall für alle Arbeitsgänge) können unser Grünland schonen. Warum? Die Bodenverdichtung wird auf wenige Fahrspuren reduziert. Voraussetzung sind bedacht gesetzte, absolut exakte Fahrspuren. Mit Hilfe der Maschinenring Smartantenne werden im Versuch die natürlichen Feldaußengrenzen erhoben und Fahrspuren generiert. Diese werden ins Traktorterminal eingespielt und ab dann genutzt. Wie praxistauglich ist das? Wo sind die Knackpunkte? Gibt es wirtschaftlichen Nutzen? Gemeinsam mit dem Mühlviertler Landwirt Bernhard Himmelbauer macht der Maschinenring einen CTF-Feldversuch.

Weitere Versuche unter  
<https://www.maschinenring.at/cluster/versuchs-und-demonstrationsbetriebe>



Mit Unterstützung von Bund, Ländern und Europäischer Union

Bundesministerium  
Landwirtschaft, Regionen  
und Tourismus

LE 14-20  
Erneuerung der ländlichen Gebiete





# CERES

## Kürbiskernerntemaschine TDA 3050

- Einfach aufgebaute Erntemaschine mit Axialsystem
- Ernteleistung: bis zu 1.200 kg/h
- Schonende Ernte mit einzigartigen Einstellmöglichkeiten
- 5.200 kg Eigengewicht
- Leistungsbedarf ab 80 kW / 110 PS



CERES GmbH | Email: [office@ceres.farm](mailto:office@ceres.farm)  
Web: [www.ceres.farm](http://www.ceres.farm) | Tel: +43 676 51 94 160



Ihr Gebietsverkaufsleiter:  
**Herbert Bittenauer**  
0664 821 57 38  
[h.bittenauer@lemken.com](mailto:h.bittenauer@lemken.com)

**LEMKEN**  
The Agrorvision Company

**KDW**   
**TECHNIKWELT**

Georg Mauser  
**0664/51 51 118**

**TRACTOR BUMPER.com**

**SICHERHEIT  
IM STRASSEN-  
VERKEHR**



€ 150.- Rabatt für MR-Mitglieder!  
Hol dir jetzt DEIN neues  
**TRACTORBUMPER  
FRONTGEWICHT!**

Herstellerwebseite: [www.tractorbumper.com](http://www.tractorbumper.com)

**KDW Technikwelt**    

## Präzision in der Waldwirtschaft

**Viele Waldarbeiten, speziell im Bereich der Aufforstung & Kulturpflege, können durch den Einsatz des neuen Forstraktors Fendt 210v - Profi Plus des Maschinenring erleichtert werden. Doch nicht nur im Wald, sondern auch beispielsweise bei Photovoltaikanlagen ist der Forstraktor im Einsatz.**

Der neue Forstraktor der Maschinenring-Service NÖ-Wien eGen ist im Einsatz!

Speziell bei Aufforstungen ist der Forstraktor eine große Hilfe: Musste früher zwischen den einzelnen Reihen manuell mit der Motorsense gemäht werden, kann diese Arbeit jetzt der Forstraktor übernehmen. Die Dienstleistung ist mit einem speziell geschulten Mitarbeiter buchbar.

### Was schafft man mit dem Forstraktor?

Man kann von folgenden Richtwerten ausgehen:

- Setzarbeiten: ca. 3.500 bis 5.000 Bäume pro Tag
- Mulchen: 1 bis 3 Stunden pro Hektar
- Fräsen: 2 bis 4 Stunden pro Hektar

### Verfügbare Geräte:

- Front-/Heckmulcher, Arbeitsbreite 120 cm
- Seitenmulcher, Arbeitsbreite 120 cm
- Bodenfräse mit Sägerät und Packerwalze, Arbeitsbreite 125 cm
- Setzpflug



### Auf einen Blick:

- Spurführung + RTK Korrektur
- Außenbreite Traktor: 145 cm
- Hydraulischer Neigungsausgleich durch Heckkraftheber (Anpassen des Arbeitsgerätes an den Hang)



Forstraktor mit Bodenfräse, AB 125 cm

Erkundige dich  
jetzt bei deinem  
regionalen  
Maschinenring!



Sehr große Flächen können an einem einzigen Tag bearbeitet werden



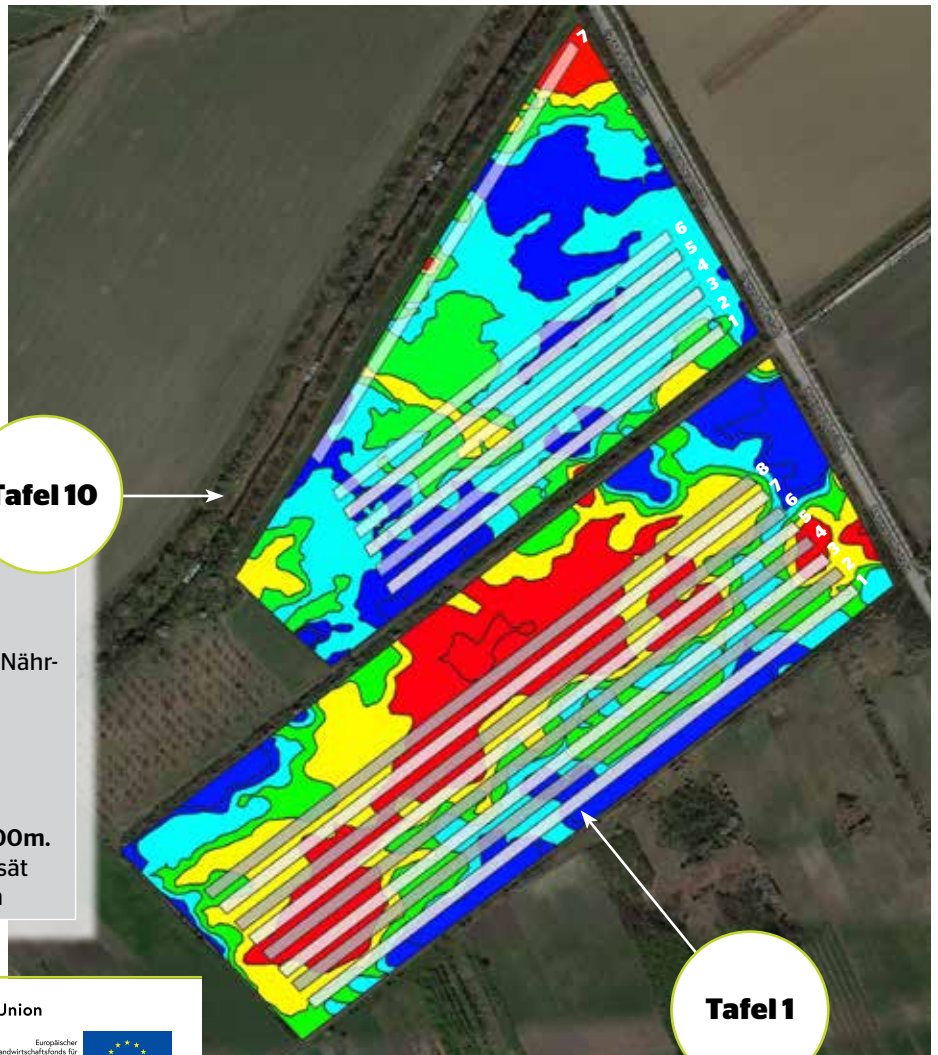


Projekt 13: Energie- und Ressourcenmanagement im Agrarbereich

## Feldversuch - Ernteergebnisse „Teilflächenspezifische Aussaat“

**Gemeinsam mit dem Projektpartner PANNATURA GmbH (Bio Landgut Esterhazy) wurden im Burgenland Versuchsflächen angelegt. Die variable Aussaat der beiden Winterweizenflächen erfolgte anhand von Boden-Managementzonenkarten, die über Bodenkartierungen mittels Bodensensor und Laboranalysen erstellt wurden (BUMIS-Projekt). Die Aussaatstärke wurde den Zonen entsprechend angepasst. Dabei wurden zwei Strategien angewandt. Die Ergebnisse sind vielversprechend.**

Die beiden Feldstücke befinden sich in Donnerskirchen, westlich des Neusiedler Sees. Tafel 1 (ca. 13,2 ha) wurde so ausgesät, dass an Stellen, an denen die Bodenart eine bessere Wasser- und Nährstoffverfügbarkeit aufweist, mehr Saatgut ausgebracht wurde. Bei Tafel 10 (ca. 9,5 ha) wurde eine andere Strategie verfolgt, nämlich: Weniger Saatgut bei „besserer“ Bonität. Die Aussaatstärken variieren von 120kg/ha bis 180kg/ha. Als Referenzmenge zum Vergleich wurde eine Saatstärke mit 150kg/ha definiert.



- 180 kg/ha („schlechtere Bonität“)
- 165 kg/ha
- 150 kg/ha
- 135 kg/ha
- 120 kg/ha („gute Bonität“)

Tafel 10

Weniger Saatgut bei besserer Wasser- und Nährstoffverfügbarkeit aufgrund der Bodenart. Referenzparzellen mit fixer Saatstärke (150 kg/ha).

**Versuchspartellen 1-7:**  
Länge = jeweils 325m, ausg. Parzelle 7 = 400m.  
Parzellen 1, 3 und 5: Referenzmenge ausgesät  
Parzellen 2, 4, 6 und 7: teilflächenspezifisch

Tafel 1

- 120 kg/ha („schlechtere Bonität“)
- 135 kg/ha
- 150 kg/ha
- 165 kg/ha
- 180 kg/ha („gute Bonität“)

Mehr Saatgut bei besserer Wasser- und Nährstoffverfügbarkeit aufgrund der Bodenart. Referenzparzellen mit fixer Saatstärke (150 kg/ha).

**Versuchspartellen 1-8:** Länge = jeweils 525m.  
Parzellen 1, 3, 5 und 7: Referenzmenge ausgesät  
Parzellen 2, 4, 6 und 8: teilflächenspezifisch

Mit Unterstützung von Bund, Ländern und Europäischer Union

Bundesministerium  
Landwirtschaft, Regionen  
und Tourismus

LE 14-20  
Entwicklung für den Ländlichen Raum

Europäischer  
Landwirtschaftsfonds für  
die Entwicklung des  
ländlichen Raums:  
Hilf uns weiter! Europa in  
die ländlichen Gebiete.

**PANNATURA**

**UBIMET**  
WEATHER MATTERS

Josephinum  
research  
**J | R**  
wieselburg

## Der Ablauf bis zur Ernte

**1** Mittels Leitfähigkeitsmessungen durch den Bodensensor wurden die Flächen in Zonen unterteilt.



**2** Auf Basis der Bodensensor-Messungen wurden die einzelnen Zonen gezielt beprobt und Bodenarten und Nährstoffe im Labor analysiert.



**3** Im Oktober 2020 wurden die Winterweizen-Versuchsflächen mit einer Drillsämaschine mit Variable Seed Control und 6 m Arbeitsbreite ausgesät.



**4** Die Versuchspartellen wurden digital mit der MR Smartantenne vermessen und abgesteckt.



### Die Ernte

Nach dem Aufwuchs und dem Abreifen der Winterweizen-Versuchsflächen wurde im Juli 2021 die Ernte der Versuchspartellen durchgeführt. Als Erntemaschine diente ein Claas Lexion 670 mit einem MacDon FD75 FlexDraper Schneidwerk mit 10,50m Arbeitsbreite. Die Versuchspartellen wurden einzeln in der gesamten Länge gedroschen und verwogen. Die Qualitätsmessung mittels Getreide-Analysegeräts erfolgte noch am Feld. Zusätzlich wurden die gezogenen Proben an das Labor der AGES übergeben.



Claas Lexion 760 im Einsatz, bodenschonendes Raupenfahrwerk und 10,50m Schneidetisch

## Die Ernteergebnisse

Die Parzellen waren auf beiden Versuchsflächen abwechselnd (Referenz und teilflächenspezifisch) angelegt. Auf der Versuchsfläche Tafel 10 wurde noch eine weitere Parzelle mit noch stärkerer Variation in der Aussaat (Parzelle 7) hinzugefügt. Die Ernteergebnisse wurden zum besseren Vergleich auf einen Standard-Feuchtegehalt von 13 % gerechnet. Des Weiteren wurden die Ertragswerte auf ein Hektar hochgerechnet. Die qualitative Analyse wurde am Feld durchgeführt und die Proben auch zur exakten Qualitätsbestimmung an das Labor der AGES übermittelt.

### Winterweizenernte Versuchsfläche Tafel 1

Parzelle	Ertrag bei 13 % Feuchte (kg/ha)	Protein (%)	hl-Gewicht (kg/hl)	TKG (g)	Differenz Saatgut <sup>3</sup>	Differenz Ertrag <sup>4</sup>
Parzelle 1 - R <sup>1</sup>	4.404	14,8	81,6	31,1		
Parzelle 2 - TF <sup>2</sup>	3.918	14,1	82,8	31,9	1,2 %	-1,6 %
Parzelle 3 - R <sup>1</sup>	4.034	13,8	82,7	33,5		
Parzelle 4 - TF <sup>2</sup>	3.827	14,7	81,3	30,5	-6,4 %	-3,9 %
Parzelle 5 - R <sup>1</sup>	3.833	14,6	81,6	31,3		
Parzelle 6 - TF <sup>2</sup>	3.732	15,4	80,8	30,7	-13,5 %	-6,2 %
Parzelle 7 - R <sup>1</sup>	3.650	14,7	81,1	29,4		
Parzelle 8 - TF <sup>2</sup>	3.332	14,7	81,4	32,0	-13,0 %	-16,3 %

### Winterweizenernte Versuchsfläche Tafel 10

Parzelle	Ertrag bei 13 % Feuchte (kg/ha)	Protein (%)	hl-Gewicht (kg/hl)	TKG (g)	Differenz Saatgut <sup>3</sup>	Differenz Ertrag <sup>4</sup>
Parzelle 1 - R <sup>1</sup>	3.792	14,5	82,5	33,2		
Parzelle 2 - TF <sup>2</sup>	3.915	14,2	82,6	32,7	9,3 %	-2,9 %
Parzelle 3 - R <sup>1</sup>	4.351	14,7	82,0	30,5		
Parzelle 4 - TF <sup>2</sup>	4.356	15,0	82,0	31,0	3,3 %	8,1 %
Parzelle 5 - R <sup>1</sup>	3.951	17,8	77,6	25,4		
Parzelle 6 - TF <sup>2</sup>	4.112	17,3	78,2	26,8	4,2 %	2,0 %
Parzelle 7 - TF <sup>2</sup>	5.339	14,5	83,6	34,4	27,0 %	32,4 %

<sup>1</sup> Referenzparzellen mit Standardaussaatmenge von 150 kg/ha

<sup>2</sup> Versuchspartellen mit teilflächenspezifischer Aussaatmenge

<sup>3</sup> Differenz des aufgewendeten Saatgutes auf den teilflächenspezifischen Parzellen im Vergleich zur Standardaussaatmenge von 150 kg/ha

<sup>4</sup> Differenz des erzielten Ertrages der teilflächenspezifischen Parzellen im Vergleich zum Durchschnittsertrag der Referenzparzellen

Durch die teils großen Unterschiede in der Bodenleitfähigkeit ergaben sich für die Parzellen mit teilflächenspezifischer Aussaatmenge je nach Aussaat-Strategie im Vergleich zur Referenz-Aussaatmenge höhere bzw. niedrigere Aussaatmengen. In der Spalte „Differenz Saatgut“ wird die benötigte Aussaatmenge mit der Referenzmenge von 150 kg/ha verglichen. Durch die Aussaat-Strategie „Gute Bonität - höhere Saatstärke“ ergibt sich auf der Versuchsfläche Tafel 1 ein niedrigerer Saatgutaufwand, was sich auch im Ertrag im Vergleich zum Referenzertrag (Durchschnittsertrag aller Referenzparzellen) widerspiegelt. Bei der Versuchsfläche Tafel 10 wurde die Aussaat-Strategie „Gute Bonität - niedrigere Saatstärke“ gewählt. Durch den sehr unterschiedlichen Boden mit wechselnden Ton-, Schluff- und Sandanteilen erhöht sich hier die Aussaatmenge bei den teilflächenspezifischen Versuchspartellen. Mit dieser Strategie konnte auch ein höherer Ertrag je Hektar im Vergleich zu den Referenzparzellen erzielt werden.



Abtanken auf Wiegesystem



Direktes Wiegen am Feld



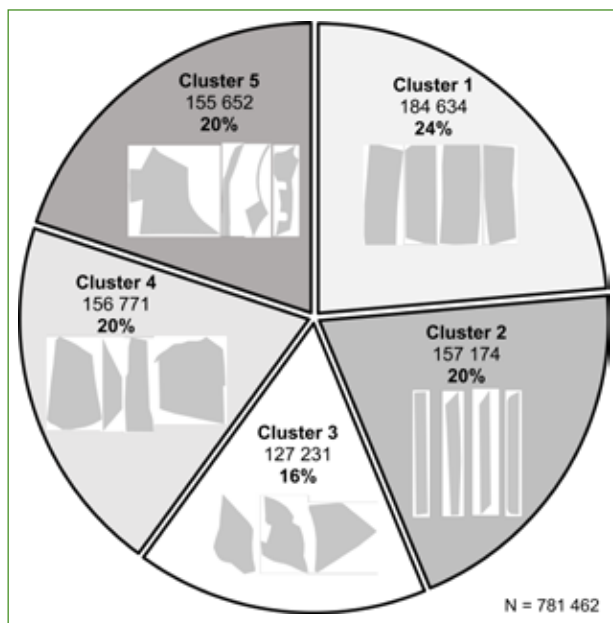
Abtanken auf Wiegesystem



# Energiesparen durch den Einsatz von RTK Lenksystemen

„Einfluss der Feldstruktur und der Arbeitsbreite von österreichischen Ackerbaubetrieben auf das Treibstoffeinsparungspotential durch die Nutzung von RTK gestützten Lenksystemen.“

... So lautet der Titel der Masterarbeit von **Lukas Hauser** im Zuge seines Masterstudiums an der Universität für Bodenkultur bei unserem Projektpartner, dem Institut für Landtechnik. Im Zuge des Maschinenring Cluster-Projekts beschäftigen wir uns intensiv mit dem Thema Lenksysteme und deren effektiven Nutzen bei der Bewirtschaftung agrarischer Flächen. Gemeinsam mit der BOKU wurde eine Onlineumfrage erstellt, in der der Mechanisierungsgrad und die Verbreitung von Technologien, unter anderem der Einsatz von Teilbreitenschaltungen, erfragt wurde. Entscheidende Parameter waren z.B. die Arbeitsbreite verschiedener Geräte und die Art der Steuerung (manuell / Lenkhilfe / Lenkautomat).



Auf Basis der erhobenen Ist-Werte kann man nun in Kombination mit einer bekannten Feldstruktur (Feldform) und einer definierten Fahrstrategie ein mögliches Einsparpotential durch Reduktion der benötigten Fahrspuren und Wendemanöver sowie einen sogenannten Über- oder Unterlapp berechnen. Die Ungenauigkeit dieser Unter- oder Überbewirtschaftung wird durch ein RTK gestütztes Lenksystem am besten reduziert. Kombiniert mit Teilbreitenschaltungen erreicht man den effizientesten Einsatz von Betriebsmitteln. Um das Einsparpotential bestmöglich abzuschätzen, wurden die Feldstrukturen der österreichischen Agrarflächen mittels eines eigens entwickelten Berechnungsverfahrens kategorisiert, sprich „geclustert“. Diese fünf Gruppen fassen ähnliche Feldformen zusammen und spiegeln so den Großteil aller Schläge wider - vom „Spitzacker“ bis hin zum perfekten Rechteck.

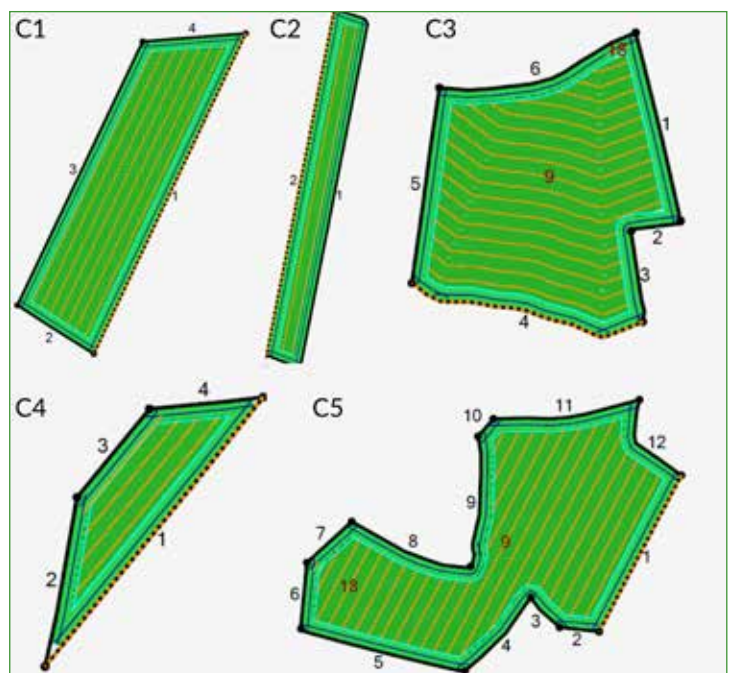
**Bild links: Verteilung der österreichischen Ackerflächen auf die fünf Cluster mit der Anzahl an Feldern, dem prozentuellen Anteil am Gesamtdatensatz und mit exemplarischen Feldformen.**

Neben der durch die Umfrage erhobenen Arbeitsbreite und der Art des eingesetzten Lenksystems kann durch Berücksichtigung der individuellen Fahrstrategie für Feldformen in jeder Clustergruppe eine Berechnung des Energieeinsparpotenzials erfolgen. Unter Berücksichtigung des INVEKOS GIS Datensatzes aller Feldstücke in Österreich, einer Aufgliederung in die fünf Cluster und der Simulation können diese Potenziale bundesländerspezifisch und verfahrensabhängig (Gerät / Einsatz) ausgewertet werden.

Klar zeigt sich auch die verhältnismäßig (in Bezug auf Anzahl der Betriebe) geringe Verbreitung von RTK Lenksystemen. Dies ist vor allem der Wirtschaftlichkeit bei kleineren Betriebsgrößen (10-50ha) zu schulden.

**Gerade hier können wir als Maschinenring punkten und diese Technik in Form einer Maschinengemeinschaft allen zur Verfügung zu stellen.**

Für Differenzen in der gesamten Spurlänge von Anbaugeräten mit 3 m und 5 m Arbeitsbreite, mit und ohne RTK-Genauigkeit, ergab sich im Mittel eine Einsparung von ca. 5 % auf Basis von 250 exemplarisch geplanten Feldern.



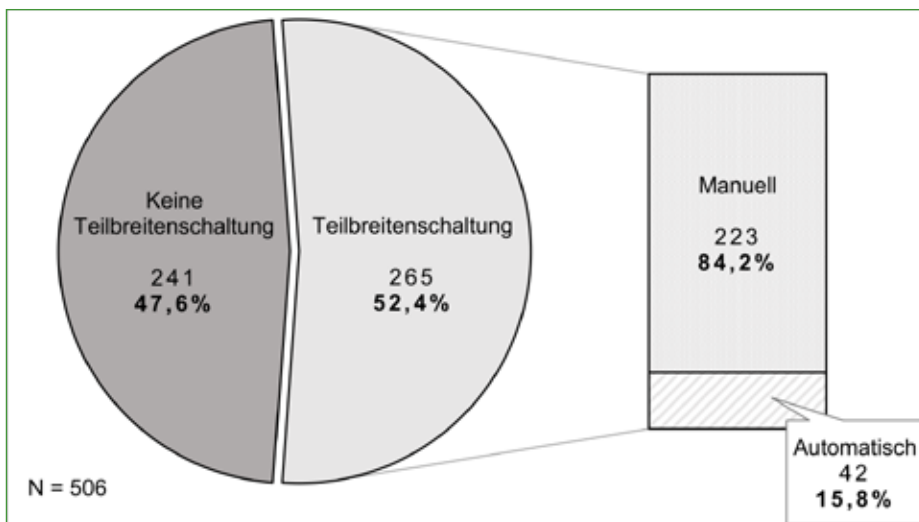
Darstellung der mittels Software simulierten Spurplanung für ein beispielhaftes Feld je Cluster (C1-5).



Exaktes Schwarz-Weiß-Fahren, abgestimmt auf die jeweilige Arbeitsbreite

Interessanterweise konnten keine signifikanten Unterschiede zwischen den verschiedenen Clustern festgestellt werden. Allerdings zeigte sich bei einer Feldbreite von unter 28 m, in Kombination mit 5 m Arbeitsbreite, eine signifikante geringere Einsparung im Vergleich zu größeren Feldbreiten. Aufgrund des geringen Flächenanteils dieser Felder wirkt sich dies nur geringfügig auf das Einsparpotenzial aus. Insgesamt ergeben sich durch die Nutzung von automatischen Lenksystemen Energieeinsparungspotenziale von 1.000 bis 10.000 MWh, je nach Verfahrensschritt bei Saat oder Bodenbearbeitung. Eine vermehrte Nutzung von Lenksystemen mit RTK-Unterstützung auf österreichischen Ackerflächen führt daher jedenfalls zu Treibstoffeinsparungen in den Betrieben.

Durch den zusätzlichen Einsatz von Teilbreitenschaltungen wird ein erhebliches Energieeinsparungspotential vermutet, weshalb dies in einer folgenden Masterarbeit untersucht wird. Die Anwendung von automatischen Teilbreitenschaltungen zur effizienteren Bewirtschaftung der österreichischen Ackerflächen hat neben finanziellen auch weitere Vorteile: Vermeidung von Umweltbelastungen durch Überapplikationen mit Dünger und Pflanzenschutzmitteln, bessere Nährstoffverfügbarkeit oder auch Reduktion von Fehlstellen. Mithilfe von Life Cycle Assessment, also der Ökobilanzierung, kann der Einfluss des Einsatzes von Section Control und eines Lenksystems auf die zu erwartenden Umweltauswirkungen abgeschätzt werden.



Mittels Fragebogen erhobene Nutzung der Teilbreitenschaltung und -art des Mineraldüngerstreuers für Österreich.

Mit Unterstützung von Bund, Ländern und Europäischer Union

Bundesministerium  
Landwirtschaft, Regionen  
und Tourismus

LE 14-20  
Entwicklung für den Ländlichen Raum

Europäischer  
Landwirtschaftsfonds für  
die Entwicklung des  
ländlichen Raums:  
Hier investiert Europa in  
die ländlichen Gebiete.



Universität für Bodenkultur Wien

### DI Lukas Hauser



Der Autor der Masterarbeit „Einfluss der Feldstruktur und der Arbeitsbreite von österreichischen Ackerbaubetrieben auf das

Treibstoffeinsparungspotential durch die Nutzung von RTK gestützten Lenksystemen.“, DI Lukas Hauser, ist 27 Jahre alt und lebt in Tschengls im Vinschgau/Südtirol.

An der Universität für Bodenkultur Wien absolvierte er sein Masterstudium „Stoffliche und energetische Nutzung Nachwachsender Rohstoffe (NAWARO)“.

Die ganze Masterarbeit mit allen Ergebnissen und Herangehensweisen findest du hier:



### Danke an unseren Projektpartner

**BOKU Universität für Bodenkultur Wien:**  
DI Dr. Viktoria Motsch  
DI Dr. Iris Kral  
Julia Schuster, MSc  
DI Lukas Hauser  
DI Dr. Norbert Barta

### Links:

maschinenring.at  
boku.ac.at/nas/ilt  
maschinenring.at/rtk

Die Weinviertler  
Raiffeisenbanken



# 1 MILLION MACHEN'S MÖGLICH.

RAIFFEISEN FEIERT EINE MILLION KUND\*INNEN IN NIEDERÖSTERREICH UND DAMIT EINE MILLION TRÄUME, CHANCEN UND ERFOLGE.

WIR MACHT'S MÖGLICH.

1 Million  
KUNDEN  
IN NÖ!

Impressum: Raiffeisen-Landeswerbung Niederösterreich-Wien, F.W. Raiffeisen-Platz 1, 1020 Wien.

einemillion.raiffeisen.at



Shop

Unser Bonusprogramm für  
dich und deine Familie!

So einfach  
war sparen  
noch nie!

Klick rein unter  
[shop.maschinenring.at](http://shop.maschinenring.at)

## Die Maschinenring Mitgliederekarte

Beim Vorzeigen der Mitgliederekarte erhältst du Sofortrabatte an der Kasse unserer Bonuspartner.

**KÄRCHER** | **HILTI** | **HUMER**

**winkler** | **FORSTINGER** **F**



## MR-Telefonie -

Telefonieren bereits ab € 9,60

Formulare und weitere Taritmöglichkeiten findest du auf [shop.maschinenring.at](http://shop.maschinenring.at)



## Rabatte über den Bezugsschein

Hol' dir deinen Bezugsschein unter [shop.maschinenring.at](http://shop.maschinenring.at) und sichere dir den Neuwagenrabatt sowie Rabatte auf Photovoltaikanlagen und Fröling Heizkessel.

**ISUZU** | **VW** | **Ford** | **MR** Kauf dein Auto nur mit dem **MR-Rabatt!**

**soldardoktor** | **froling** **besser heizen** | ... und viele mehr...

## Vorteilpreise im Maschinenring Shop

Der Maschinenring Shop bietet dir Einkaufsvorteile bei zahlreichen Produkten namhafter Unternehmen.

**Fronius** | **CEMO** | **Schneeberger** | **SAMENA SPEZIAL** | ... und viele mehr...

Die Profis  
vom  
Land

**MR** **Maschinenring**