

# Maschinenring

## Zeitung

Neuigkeiten für Freunde des Maschinenrings **Grieskirchen**

**Teilmobile Schlachtung**  
Infoabend - Seite 7

**GOLD für unsere Öle**  
Messe Wieselburg - Seite 8

**Wann fliegen die Borkenkäfer?**  
Monitoring - Seite 9

**Tier & Hof in**  
guten Händen - Seite 9

*Jetzt neu!*

## Photovoltaik Reinigung

Seite 5



Raiffeisen  
Oberösterreich



EROBERN WIR  
DIE WELT FÜR UNS.

WIR MACHT'S MÖGLICH.

[raiffeisen-ooe.at/wir](http://raiffeisen-ooe.at/wir)



regiostahl

Die Allround Schlosserei  
mit Schwerpunkt Stahlbau  
& Stahlhandel in Meggen-  
hofen, Grieskirchen.

Wir stehen für **Qualität** und  
**Liefertreue**. Egal ob Landwirt,  
Unternehmer oder Privatperson -  
bei uns sind Sie in guten Händen.

Wir bieten **maßgeschneiderte Lösungen**, angepasst  
an Ihre Bedürfnisse und garantieren eine schnelle  
und **zuverlässige** Umsetzung.

Kontaktieren Sie uns gerne per Mail  
[office@regiostahl.at](mailto:office@regiostahl.at) oder rufen Sie uns  
an **+43 664 88101140**.

Überzeugen Sie sich von unseren  
Projekten unter: [www.regiostahl.at](http://www.regiostahl.at)



Poolabdeckung aus Aluminium



Hochbeet in Rostoptik



Frontgewicht mit Box



Staubbox Frontgewicht

# Liebe Bäuerinnen und Bauern, geschätzte Mitarbeiterinnen und Mitarbeiter!

Bereits etwas mehr als ein Jahr darf ich unserem Verein schon als Obmann dienen. Das letzte Jahr war in der Landwirtschaft, wie so viele Jahre, geprägt von stark schwankenden und in manchen Branchen auch denkbar schlechten Produktpreisen, gepaart mit einer Wetterlage, die so manchen Betriebsführer an die Grenzen seiner Belastbarkeit gebracht hat. Umso wichtiger ist es, in solchen Zeiten den Maschinenring als verlässlichen Partner von der Saat bis zur Ernte und auch im Stall an der Seite zu haben.

Als perfektes Beispiel hierfür möchte ich die **Gülleausbringung durch unsere zahlreichen Gemeinschaften** mit Gülleverschlauchungen und Güllefässer herausnehmen. Moderne schlagkräftige, zuverlässige Technik, welche jedem Gemeinschaftsmitglied den Zugang zu absoluter Profitechnik ermöglicht, mit dem riesigen Vorteil, die teils sehr hohen Investitionskosten nicht alleine stem-

men zu müssen. Auch den immer höher werdenden ökologischen Ansprüchen der Gesellschaft können die tierhaltenden Betriebe mit der bodennahen Gülleausbringung sehr gut Rechnung tragen.

Im letzten Jahr durfte ich auch unseren Verein bei einigen Sitzungen des Landesverbandes vertreten, hier haben wir mit dem neuen Unterstützungsverein für die Landwirtschaft eine Institution geschaffen, um die soziale Betriebshilfe auf neue Beine zu stellen und zukunftsfähig zu machen. **Auch das neue Projekt "Tier und Hof in guten Händen" ist eine echte Unterstützung für sehr viele Betriebe um die Lebensqualität zu steigern oder bei einer drohenden Überforderung eine echte Entlastung am Betrieb zu haben.**

Für die gute und konstruktive Mitarbeit im Vorstand des Maschinenrings Grieskirchen möchte ich meinen 32 Kollegen/innen Danke sagen.



Zum Abschluss möchte ich mich noch bei allen Mitarbeitern/innen der Geschäftsstelle, den Stationswarten unserer Gemeinschaften und allen, die unseren Verein so erfolgreich machen für ihre Bemühungen und Leistungen bedanken.

Ich wünsche euch allen ein erfolgreiches Jahr 2024, eine gute Ernte und vor allem ein unfallfreies Arbeitsjahr.

Euer Obmann  
*Philipp Maunhofer*

## Mitgliedsbeitrag

Anfang Mai wurde der Mitgliedsbeitrag, die wichtigste Finanzierungssäule für den Agrarbereich, eingehoben. Damit können die erforderlichen Personalressourcen gehalten werden, um die umfangreichen Aufgaben zur Vermittlung der Betriebshilfe und Dienstleistungen für die Landwirtschaft, Beratungen und der Gründung neuer Gemeinschaften bewältigen zu können.

### Beitragsberechnung

Grundbeitrag: € 45,00  
je ha landw. Nutzfläche: € 2,50

Unfallversicherung: € 6,19  
Jeder Helfer ist für die bei uns gemeldete Nachbarschaftshilfe zusätzlich unfallversichert. Sollte er sich verletzen, wird ein Taggeld von € 30,- für die Zeit der Arbeitsunfähigkeit geleistet.

Betriebshilfering - optional: € 20,00  
Solltest du aufgrund Krankheit, Unfall oder Kur ausfallen, übernimmt dein MR die Förderantragstellung und du bekommst für den Einsatz eines Betriebshelfers einen Zuschuss vom Maschinenring zusätzlich zur Leistung der SVS und vom Land OÖ.

**Sei fair und gib uns bitte Zupachtungen von landwirtschaftlichen Nutzflächen bekannt!**

**Hinweis: Die Preisliste 2023 für die bäuerliche Nachbarschaftshilfe ist auch für 2024 gültig.**

### Impressum

**Eigentümer und Herausgeber:** Maschinenring Grieskirchen, Industriestraße 35, 4710 Grieskirchen (ZVR: 765323256) **Für den Inhalt verantwortlich:** GF Josef Voraberger  
**Gestaltung:** Angelika Sigl, Gabi Mittendorfer **Druck:** PixelSchmied, 4713 Gallspach

## Herzlichen Glückwunsch

unserer Kollegin Bianca Siebinger zum dritten Lehrabschluss!



Bianca Siebinger (Mitte) mit Tochter Jennifer und Geschäftsführer Josef Voraberger

Bianca wurde Anfang April im Rahmen des Galaabends der WKO Grieskirchen für ihren Lehrabschluss zur Personaldienstleistungskauffrau mit Auszeichnung geehrt.

Im Maschinenring-Büro ist sie damit für ihre Aufgaben als Bereichsleiterin MR-Personal bestens ausgebildet und wir sind sehr stolz auf ihre Leistung!!!

# Im Kampf gegen

# Facharbeitermangel

Der Sozial- und Weiterbildungsfonds (SWF) wurde 2013 gegründet und fördert die rund 127.000 Zeitarbeitskräfte (Stand 11/2020) in Österreich während eines aufrechten Arbeitsverhältnisses und auch im Falle von Arbeitslosigkeit. Die Aus- und Weiterbildungen fanden an 1.075 verschiedenen Bildungseinrichtungen statt. Eine große Chance für den Einzelnen, aber auch für die von den Zusatzqualifikationen profitierenden Beschäftiger-Betriebe.

## Welche Aus- und Weiterbildungen gibt es?

### Allgemeine Bildungsmaßnahmen:

Allgemeine Bildungsmaßnahmen dienen dazu, deine Qualifikationen am Arbeitsmarkt zu verbessern. Ob Metall-, Elektro-, Schweiß- oder Werkmeisterausbildungen, Spezialführerscheine,... der SWF unterstützt dich dabei, neue Fähigkeiten zu erlernen.

### Fachkräfteausbildung:

In der Fachkräfteausbildung wirst du auf die außerordentliche Lehrabschlussprüfung vorbereitet. Sie richtet sich also an jene Zeitarbeitnehmer/innen mit einer (abgebrochenen) Lehre ohne Lehrabschlussprüfung, wie auch an angelernte Zeitarbeitnehmer/innen, die einen Lehrabschluss anstreben.

### SWF Frauenförderung:

Der SWF unterstützt besonders Frauen mit passenden Angeboten, damit sie sich mit geeigneten Bildungsmaßnahmen qualifizieren können. Ob eine Aus- und Weiterbildung im Bereich EDV, Office oder Sprachen, ein außerordentlicher Lehrabschluss oder eine Werkmeisterschule - der SWF fördert die Kosten der Bildungsmaßnahme.

## So einfach gehts:

### Schritt 1

Melde dich bei uns und wir suchen den passenden Job für dich.

### Schritt 2

Nach deinem Probemonat besprechen wir, welche Aus- oder Weiterbildung für dich passt.

### Schritt 3

Wir fragen beim SWF für dich nach, welche Fördermöglichkeiten es für deine Aus- oder Weiterbildung gibt.

### Schritt 4

Starte mit deiner Aus- oder Weiterbildung in eine neue berufliche Zukunft. Wir helfen dir bei der Abwicklung und der SWF übernimmt die Kosten.

**Melde dich einfach bei Bianca oder Angelika im MR-Büro.**

## 10 Jahre Dienstjubiläum

### Danke!

Der Maschinenring Grieskirchen bedankt sich ganz herzlich bei dir, lieber

*Johann Steindl*

für deine langjährige Tätigkeit! Wir freuen uns auf weitere gemeinsame Jahre.

Im Namen des gesamten Maschinenrings sagen wir Danke für dein Engagement und deinen wertvollen Einsatz.

Johann ist seit 2014 Teil des MR-Teams und seit 2015 durchgehend bei der Kolmhubergut KG im Einsatz.



# Wir reinigen ab sofort Photovoltaik-Module



Zwei unserer Mitarbeiter haben die Ausbildung zur professionellen Reinigung von Photovoltaik Paneelen gemacht. Mit dem neu angekauften Raupensteiger kommen sie ohne Betreten der Module nahe an diese heran und entfernen die Verschmutzungen.



Andreas und Peter sorgten für saubere Paneele beim Dach des Hausrücköl-Lagers in Aistersheim.

## Wissenswertes:

- wir verwenden entmineralisiertes Wasser
- auf Reinigungsmittel wird gänzlich verzichtet, da sonst die Module beschädigt werden können
- flecken- und streifenfreie Trocknung
- Früherkennung von Schäden und rechtzeitige Behebung
- Erhöhung der Leistungsfähigkeit
- Kontrolle der Funktion mittels Wärmebildkamera möglich
- bei gewerblichen Anlagen können die Kosten steuerlich abgesetzt werden



gereinigt / ungereinigt



Bei Interesse an einer Reinigung, fülle bitte das Formular auf unserer Homepage aus und du erhältst von uns ein unverbindliches Angebot!

# So bringst du den Rasen durch die Saison

## Sommer

*Juni bis August*

### MÄHEN UND BEWÄSSERN:

Zwischen Juni und August nach Bedarf mähen. Der Rasen sollte nicht zu kurz gemäht werden, durch Düngen und angepassten Wasserbedarf kann man ihn zusätzlich auf die Hitze vorbereiten.

Grünflächen sollten ausreichend bewässert werden, besonders nach Aussaat und Düngung. Am besten nur einmal wöchentlich am Morgen gießen, dafür ausreichend (20-25l/m<sup>2</sup>), bei großer Hitze zweimal wöchentlich gießen.



## Herbst

*September bis Oktober*

### RASEN SÄUBERN:

Laub, Fallobst und Unkraut sollten entfernt werden - durch sie bekommt der Rasen weniger Licht, Moosbildung ist die Folge. Im September kann noch einmal Rasen nachgesät und vertikutiert werden. Die Herbstdüngung sollte nach dem letzten Mähen und vor dem ersten Bodenfrost erfolgen.

# Kranwagen Michaelnbach

Seit Dezember 2013 schätzen die Mitglieder der Krangemeinschaft Michaelnbach für ihre Holzbringung die Vorteile eines Rückewagens. Nach 10 Jahren intensiver Nutzung wurde beschlossen, den Wagen zu tauschen. Diesmal fiel die Entscheidung auf einen STEPA-Kranwagen mit einem zulässigen Gesamtgewicht von 12 to und einem Kran mit einer Reichweite von 8,5 Meter. Damit die 18 Mitglieder auch auf der Straße sicher unterwegs sind, ist der Wagen auf 25 km/h typisiert und mit einer halben Wanne über 3 Rundungen ausgestattet.

Ein großes Danke an den Stationswart Manfred Hendlmayr aus Michaelnbach - er kümmert sich seit Beginn vorbildlich um die Unterstellung und Wartung vom Kranwagen.



# Erweiterung Kranwagen Grieskirchen/Tollet

Aufgrund der gestiegenen Nachfrage nach einer Mitgliedschaft in einer Holzkrangewengemeinschaft im Raum Grieskirchen und Umgebung wird die Gemeinschaft Tollet um einen zusätzlichen Kranwagen erweitert.

Wildfellner Leopold aus Hiering hat sich dankenswerterweise bereit erklärt, die Station und Umschau zu übernehmen.

Diese Erweiterung wird sicherlich dazu beitragen, die Bedürfnisse und Anfragen der Mitglieder noch besser zu erfüllen. **Wenn auch du Interesse hast der Gemeinschaft beizutreten, melde dich bitte im MR-Büro.**

## PP-MEGA-Rohr oder PP-MEGA-Drän

DN/ID 100 - 1600 mm

**SN8**

PP-MEGA-Rohr 8

**SN12**

PP-MEGA-Rohr 12

**Wandstärke**  
ÖNORM EN 13476-3

**verstärkte Innenwand**  
≥ 3 mm

**ÖNORM EN 13476-3**  
geprüft

**Ideal geeignet für:**

- Haus-, Stallbau, Gülleleitungen
- Sammelleitungen
- Dränagierung von Wiesen und Feldern

**Vorteile der verstärkten Innenwand bei SN12**

- höhere Lebensdauer durch die dickere Verschleißschicht - hält starken Belastungen länger stand (Geröll, Schotter, Sand, ...)
- höhere Stabilität auch bei geringerer Überschüttungshöhe

---

### PVC-Rohr SN4

**Vollwandrohr**

Wir empfehlen nur PVC-Einschichtrohre nach ÖNORM EN 1401-1 zu verwenden!

**ÖNORM EN 1401-1**  
geprüft

### PP-MEGA-Drän oder -Rohr DN/ID 100

**SN8**

geschlitzt oder geschlossen

**Vorteile:**

- höhere Stabilität gegenüber PVC-Rohr SN4, Tunnelrohr und Dränageschlauch

816 kg/m<sup>2</sup>

**ideales Zubehörsystem**

alle Zu- und Abläufe mit Muffen

**Kabelschuttschlauch**

DN/OD 50 - 200 mm

mit Einziehhilfe

[www.bauernfeind.at](http://www.bauernfeind.at)

**07277/2598**

# Ad Blue Tankstelle

Rund um die Uhr können unsere Mitglieder mit ihrem Zugangscode beim MR-Büro AdBlue tanken. Wer Interesse hat mitzumachen, leistet für den Zugangscode einen einmaligen Finanzierungsbeitrag von € 100,- als Pfand, welcher bei der Rückgabe wieder refundiert wird. Die Abholung kann nur in eigenem Gebinde erfolgen.



Deinen Zugangscode bekommst du bei uns im MR Büro.

# Teilmobile Schlachtung



Foto: LK OÖ/Lackinger

Durch eine Gesetzesänderung der EU ist es seit Sommer 2021 erlaubt, Tiere (Rinder, Schweine, Einhufer) am Herkunftsbetrieb zu schlachten, ohne selbst einen zugelassenen Schlachtraum zu haben. Ein Teil des Schlachtvorganges erfolgt dabei direkt am Hof, daher bezeichnet man den Vorgang als „teilmobil“.

Die teilmobile Schlachtung bietet den Direktvermarktern eine stressfreie Alternative. Die Tiere müssen nicht lebend für den Transport verladen werden und können bis zum Schluss in ihrer vertrauten Umgebung bleiben.

Hast du Interesse, Schlachtungen am Hof durchzuführen, dann melde dich bei uns in der MR-Geschäftsstelle.

## Informationsabend zur Teilmobilen Schlachtung für die Direktvermarktung

**Termin:**  
**Mittwoch, 19. Juni 2024 um 19:30 Uhr**  
in der MR-Geschäftsstelle Grieskirchen

**Ing. Dipl.-Päd. Maria Ritzberger**  
LK-Referentin für Direktvermarktung wird über die rechtlichen Vorgaben berichten und Beispiele vorstellen.

## Erweiterung Güllever-schlauchung Waizenkirchen

Aufgrund der hohen Nachfrage wird überlegt, die Güllever-schlauchungs-gemeinschaft Waizenkirchen mit einer zweiten Anlage auszustatten, ein Fahrerteam wäre möglich.

Wenn auch du Interesse hast, in Zukunft deine Gülle im Raum Waizenkirchen, Peuerbach und Umgebung bodennah und bodenschonend auf den hofnahen Flächen auszubringen, melde dich bitte in den nächsten Tagen im MR Büro bei Leitner Gust unter 05 9060 411 11.



Vorführung der Güllever-schlauchung beim Infoabend bodennahe Gülleausbringung in Waizenkirchen, Juni 2022.

# Wirtschaftsdünger ist wertvoll

... das wissen auch die Mitglieder der 2014 gegründeten **Fass-Gemeinschaft in Peuerbach**. Sie haben beschlossen, einen Schleppschuhverteiler nachzurüsten.

Schleppschuhverteiler bewirken bis zu 50 Prozent Reduktion der Ammoniakverluste gegenüber der Ausbringung mit Prallteller und das macht sich bezahlt. Die Investition wurde mit 40 Prozent für den Verteiler gefördert. Zusätzlich erhalten die Landwirte noch € 1,50 pro Kubikmeter Zuschuss vom ÖPUL.

Die 12 Betriebe der Gemeinschaft leisten einen wichtigen Beitrag, um die NEC-Ziele zu erreichen. Sie werden jährlich rund 6.500m<sup>3</sup> bodennah, verlust- und geruchsarm ausbringen.



Rechtzeitig zu Saisonbeginn erfolgte Mitte Februar die Einschulung durch Alexander Achleitner von Vakutec. Stationiert ist das Fass beim Betrieb von Robert und Lisi Altmann in Mühlbrenning. Sie sorgen in bewährter Weise für die Wartung und Umschau. Wir danken dafür!

# Hausruck-Öle räumen *Gold* ab



Sarah Rauber (MR Salzkammergut) und Linda Roitinger (MR Grieskirchen) nahmen gemeinsam mit dem GF Josef Voraberger die Auszeichnungen Anfang März entgegen.

Nach 2020 und 2022 hatten wir heuer wieder die Ehre, bei der AB HOF Messe in Wieselburg Goldmedaillen entgegenzunehmen. **Dieses Mal sogar zwei Goldmedaillen!**

Es erfüllt uns mit großem Stolz zu verkünden, dass unsere beiden Salatöle Rapsöl und Bio-Sojaöl kaltgepresst jeweils den ersten Preis errungen haben!



## Rapskuchen aus Kaltpressung

*reduziert Futterkosten*

Rapskuchen von Hausrucköl ist regional, Gentechnik-frei und ein hervorragendes Eiweiß- und Energiefuttermittel.

Er enthält 31 % Rohprotein und 11 % Restfett.

**Sehr preiswürdig:** € 335,- netto je to ab Ölmühle Aistersheim und Vorchdorf

Zustellung mit Blaswagen und Mischungen mit Sojakuchen auf Anfrage möglich

Gerne übermitteln wir dir Prüfberichte. Deine Anmeldung nimmt Linda Roitinger beim Maschinenring Grieskirchen unter 05 90 60 411-10 oder linda.roitinger@maschinenring.at gerne entgegen.



### Einsatzempfehlung

#### Für Schweine

Zuchtsauen: 5 - 7% bis zu 85 kg / Tier / Jahr  
 Ferkel: 3% bis zu 1,5 kg / produziertem Ferkel  
 Mastschweine: 5 - 10% bis zu 25 kg / produziertem Mastschwein

#### Für Rinder

Milchvieh: bis zu 3 kg / Tier / Tag, bzw. totaler Sojaersatz möglich  
 Masttiere: bis 1,5 kg / Tier / Tag, bzw. totaler Sojaersatz möglich



„Rapskuchen ist gut einsetzbar in der Schweineproduktion. Ich empfehle die Fütterung mit Rapskuchen, denn sie reduziert die Futterkosten, schont das Weltklima und bringt Wertschöpfung in der Region.“

Ing. Hannes Priller  
 Fütterungsberater Beratungsstelle Schweineproduktion,  
 Landwirtschaftskammer Oberösterreich



„Rapskuchen ist bei Milchvieh und auch in der Rindermast wirtschaftlich gut einsetzbar. Der hohe Energiegehalt und die hohe N-Bilanz im Pansen steigern die Milchmenge und den Milchwahstoffgehalt. Durch den hohen Phosphorgehalt kann auch Mineralfutter eingespart werden.“

Dipl. Ing. Franz Tiefenthaler  
 Referent Fütterung,  
 Landwirtschaftskammer Oberösterreich



# Tier & Hof in guten Händen

Damit wir Betriebshilfe erfolgreich einsetzen können, wurde das Angebot „Tier & Hof in guten Händen“ in Zusammenarbeit mit dem Land Oberösterreich auf neue Beine gestellt und nun **mit 1.200 € im Jahr finanziell gefördert.**



Dieses Programm zielt darauf ab, dass eine außerbetriebliche Agrar-Fachkraft die betriebstypischen Arbeitsabläufe, den Tierbestand und die technologisierte Innenmechanisierung kennt, nur so ist eine reibungslose Übernahme im Notfall oder bei urlaubsbedingter Abwesenheit möglich.

Betriebsführer profitieren von einem persönlichen, vertrauenswürdigen Stellvertreter, der sie kontinuierlich entlastet und ihnen einen Erfahrungsaustausch für die eigene Betriebsführung ermöglicht. Der Maschinenring fungiert dabei als Vermittler, was eine klare Abrechnung und Haftungsübernahme gewährleistet.

**Zur weiteren finanziellen Entlastung der Landwirte hat der Maschinenring den „Unterstützungsverein für die Landwirtschaft OÖ“ gegründet, wodurch eine steuerfreie Abrechnung ermöglicht wird.**

Förderberechtigt sind tierhaltende Betriebe ab einer jährlichen Arbeitskraftstundenzahl von mindestens 2.000, die eine sicherheitstechnische Beratung durch die

SVS nachweisen können und das Angebot für mindestens zwei Jahre in Anspruch nehmen möchten.

Da das Angebot **derzeit auf 120 Betriebe begrenzt** ist sei schnell & melde dich bei uns im MR-Büro. Wir haben die geeignete Fachkraft für dich.



## Wann fliegen die *Borkenkäfer?*

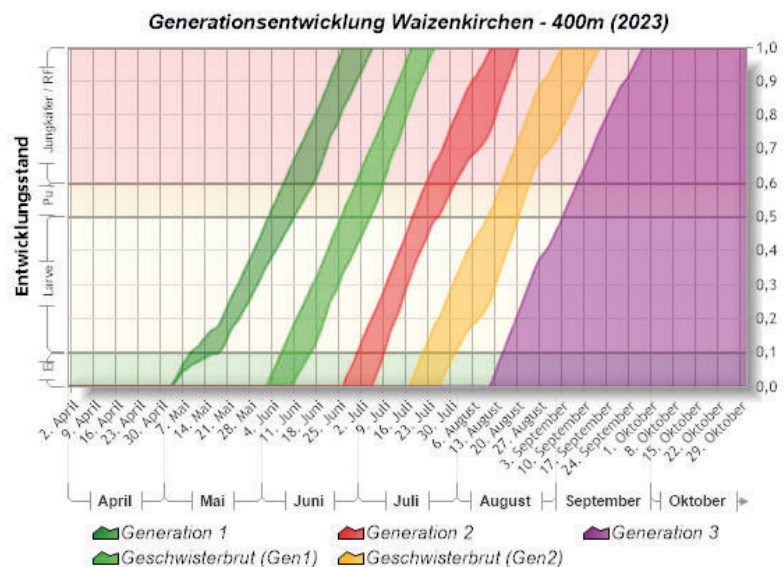
Aufgrund der extrem hohen Frühjahrs-temperaturen wurde heuer Anfang April schon der Käferflug beobachtet. Knapp drei Wochen früher als 2023. Jetzt ist intensive Suche nach frischem Befall geboten. Außerdem appellieren und helfen wir, befallene liegende Wind- oder Schneebruchhölzer und befallene stehende Fichten zu beseitigen.

### Hast du gewusst?

In **Waizenkirchen** und **Hofkirchen** befinden sich Buchdrucker-Fallen. Die Auswertungen können laufend auf der **Homepage [www.borkenkaefer.at](http://www.borkenkaefer.at)** vom Bundesforschungszentrums für Wald abgefragt werden.

Von der Monitoring-Stelle in Waizenkirchen gibt es außerdem tagesaktuell ein Diagramm der einzelnen Generationen (PHENIPS, Universität BOKU).

**Wir unterstützen dich gerne bei deinen Anliegen zum Thema Wald.**  
MR-Forstbetreuer: Patrick Maurer 0664 96 06 395



Hier kommst du zur Webseite der Monitoring-Stelle, bei der du nach Ort und Jahr (zB Waizenkirchen, 2023) suchen kannst.

# LK Landwirtschaftskammer Eferding Grieskirchen Wels

## Neuer Meisterkurs ab Herbst 2024 in der LWBFS Waizenkirchen

Die über drei Jahre verteilte, berufsbegleitende Ausbildung zum Landwirtschaftsmeister erweitert das Fachwissen und die praktischen Fertigkeiten der Teilnehmenden signifikant. Schwerpunkt der Ausbildung ist die Vermittlung von vertieften betriebswirtschaftlichen Kenntnissen und die detaillierte Analyse der einzelnen Betriebszweige. Im Fokus der Ausbildung steht weiters die Weiterentwicklung und

Optimierung der eigenen Betriebe. Die erworbenen Fähigkeiten versetzen die Absolventen in die Lage, innovative Entwicklungspläne für ihre Betriebe zu erstellen.

**Kostenloser und unverbindlicher Infoabend:** Für alle, die ihre Kenntnisse in der Landwirtschaft vertiefen möchten, findet am **28. Mai 2024 um 19:30 Uhr** in der Landwirtschaftlichen Berufs- und Fachschule Waizenkirchen ein Informationsabend statt.

Für weitere Informationen steht Kursbetreuer Markus Frühauf unter 050/6902-4810 gerne zur Verfügung.  
Anmeldung unter Tel. 050/6902-1500 oder [info@lfi-ooe.at](mailto:info@lfi-ooe.at).



@stock.adobe.com

## ÖDüPlan Plus – Für sichere Aufzeichnungen in Düngung und Pflanzenschutz!

Bereits knapp 3.300 Bäuerinnen und Bauern verwenden aktuell den ÖDüPlan Plus der LK OÖ, Boden.Wasser.Schutz.Beratung für die Dokumentation sämtlicher Dünge- und Pflanzenschutzmaßnahmen sowie zur Ermittlung der betrieblichen ökonomischen Kennzahlen über das Betriebszweigauswertung-Modul.

Informationen dazu unter: [bwsb.at](http://bwsb.at), [bwsb@lk-ooe.at](mailto:bwsb@lk-ooe.at) bzw. unter 050 6902-1426.



## Wochenendseminar

Am ersten Märzwochenende ging es für uns zum diesjährigen Wochenendseminar ins Hotel Mauernböck nach Rottenbach. Mit zwei verschiedenen Seminaren, "Under pressure" und "Rhetorik Paltinger", konnten die Teilnehmerinnen und Teilnehmer ihr Wissen erweitern und neue Fähigkeiten erlernen.

Am Abend gab es einen Landesbeitrag, wo wir auch wieder einiges über das diesjährige Jahresthema hörten. Anschließend ließen wir den Abend mit einer kleinen "Mottoparty" zum Thema Geschlechtertausch ausklingen! Am Sonntag fand noch unser Bezirksbeitrag statt, wo es eine kleine Vorschau über die anstehenden Termine gab.



## Kochkurs

Anfang März hatten unsere Mitglieder an drei verschiedenen Terminen die Möglichkeit, mit Seminarbäuerin Martina die verschiedensten Arten von Burgern zu kreieren und auch zu verkosten. Von allen möglichen Füllungen bis zu den verschiedensten Toppings oder auch Beilagen war für alle Geschmäcker etwas dabei. Sogar eine Nachspeise - ein Schokokuchen - wurde für uns gezaubert!

## 4er Cup und Reden

Am Montag, den 25. März ging es für uns in die MS nach Haag, dort fand unser alljährlicher 4er Cup und Reden statt. Die 37 4er-Teams absolvierten verschiedene Stationen bei denen sie Ihre Geschicklichkeit und ihr Allgemeinwissen und vor



allem ihre Teamfähigkeit unter Beweis stellen mussten.

Beim dazugehörigen Redewettbewerb nahmen 20 Teilnehmer die Herausforderung an, bei einer Spontanrede ihre Redegewandtheit darzulegen. Ein Teilnehmer präsentierte auch seine perfekt vorbereitete Rede.

# Begrünung

## Deine Vorteile unserer qualitativen Begrünung:

- Günstige und fixe ha-Preise
- Saatgut in Hektar-Packungen
- Bester Nährstoffspeicher
- Fördert die Bodenstruktur
- Keine Erosion bei Starkregen
- Mehr Bodenfruchtbarkeit
- ÖPUL-konform

**Vorbestellung  
im MR Büro**

### MR Abfrost

Sicher abfrostend auch bei mildem Winter, streufähig bis 6 m Arbeitsbreite, spätester Aussaattermin 15. August, ÖPUL-Varianten: 1,2,3,4,5

- > Buchweizen
- > Meliorationsrettich
- > Mungo
- > Saatwicke
- > Phacelia
- > Öllein
- > Alexandrinerklee

Saatstärke: 23 kg/ha  
Preis je ha inkl. MWSt: **€ 73,-**

### MR Erosionsschutz

für Veredelungsbetriebe, abfrostend, streufähig beim oder gleich nach dem Grubbern, N-Düngung (15 kg) empfohlen, spätester Aussaattermin 31. August, ÖPUL-Varianten: 3,4,5

- > Senf
- > Phacelia
- > Buchweizen
- > Kresse
- > Abessinischer Kohl
- > Mungo

Saatstärke: 19 kg/ha  
Preis je ha inkl. MWSt: **€ 63,-**

### MR Optional

Mischung für Rapsfruchtfolgen, streufähig beim oder gleich nach dem Grubbern, abfrostend, spätester Aussaattermin 10. August, ÖPUL-Varianten: 3,4,5

- > Buchweizen
- > Phacelia
- > Mungo
- > Alexandrinerklee

Saatstärke: 14 kg/ha  
Preis je ha inkl. MWSt: **€ 59,-**

### MR Buchweizenfrei

Sicher abfrostend auch bei mildem Winter, streufähig bis 6 m Arbeitsbreite, spätester Aussaattermin 15. August, ÖPUL-Varianten: 3,4,5

- > Saatwicke
- > Phacelia
- > Alexandrinerklee
- > Meliorationsrettich

Saatstärke: 23 kg/ha  
Preis je ha inkl. MWSt: **€ 87,-**

## Unsere *Pflanzenschützer* tauschen sich aus Stammtisch unserer Pflanzenschutz-Spezis



Am Dienstag, 20. Februar trafen sich die Pflanzenschützer zum alljährlichen Saisonauftakt in der Maschinenring Geschäftsstelle in Grieskirchen. Dabei war der Großteil der 24 bestens ausgebildeten Pflanzenschützer, die die Komplettdienstleistung Pflanzenschutz über den MR Grieskirchen ausüben.

Auf der Tagesordnung standen rechtliche, organisatorische und fachliche Themen. Thomas Hochreiter-Moik von der Firma Plantan war als Gast anwesend und gab den Teilnehmern interessante Tipps für die diesjährige Pflanzenschutzsaison.

Im Anschluss wurde noch bei einer Pizza "fachgesimpelt".

Wir freuen uns sehr, dass soviele Pflanzenschützer wieder am 20. Februar beim Stammtisch dabei waren.

## Maschinenring Grieskirchen Industriestraße 35, 4710 Grieskirchen

T 05 90 60 411 F 05 90 60 4911  
e grieskirchen@maschinenring.at  
I www.maschinenring.at/grieskirchen  
f Maschinenring Grieskirchen  
i maschinenring.grieskirchen



### Geschäftszeiten:

Die MR-Geschäftsstelle ist zu folgenden Zeiten besetzt:

Montag bis Freitag: 07:30 Uhr bis 12:30 Uhr und  
13:00 Uhr bis 16:30 Uhr  
(Freitags bis 16:00 Uhr)

Außerhalb der Bürozeiten, am Wochenende und an Feiertagen ist für unaufschiebbare Tätigkeiten (Änderungen bei Ernteeinsätzen und Maschinengemeinschaften, sowie soziale Betriebs-hilfe) unter der Nummer 05 90 60 411 eine Rufumleitung auf das Handy eines Mitarbeiters eingerichtet.



#### Geschäftsführung

GF Voraberger Josef DW 50

#### MR Agrar

BL Leitner Gustav DW 11  
Roitinger Linda DW 10  
Nachbauer Hannah DW 13  
Voraberger Romana DW 22  
Maurer Patrick (Forst) 0664 96 06 395

#### MR Service

BL Pauzenberger Manfred DW 20  
Pimmingsdorfer Michael DW 21  
Schuster Doris DW 42  
Stiegler Mariella DW 12  
Kaleta Tina DW 26  
Desch Doris DW 40

#### MR Objektreinigung

Mayr Sigrid DW 44  
Steiner Smaila DW 25  
Mittendorfer Gabi DW 41

#### MR Personal

BL Siebinger Bianca DW 30  
Sigl Angelika DW 31

#### Buchhaltung

Voraberger Andrea DW 43

# froeling

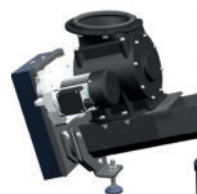
## BESSER HEIZEN MIT FRÖLING HACKGUTKESSEL

**NEU!** Bis zu  
**75 % Förderung\***

Zusätzlich **€ 500,-  
Maschinenring-Bonus**  
(exkl. für Mitglieder)\*

### T4e 20-350 kW HACKGUTKESSEL

- Integrierter Elektrofilter (jederzeit nachrüstbar)
- Einfache Bedienung mittels 7" Farb-Touch-Display und Fröling APP
- Vollautomatische Reinigung und Entaschung



\* Nähere Informationen und Richtlinien zu den Förderungen unter [www.froeling.com](http://www.froeling.com) oder beim Fröling Gebietsleiter.

[www.froeling.com](http://www.froeling.com)

Tel. 07248 / 606 - 2101